



www.OptionClub.net

オプション倶楽部TV

【売坊流】グレイ・リノ分析（24年5月）

インフレで利下げできません

米国で債務急増中

この番組では皆様の投資やトレードに役立ち
そうなイベント、グレイ・リノ、異常値分析
について紹介していきます！



OP売坊

©2019-2024 OP売坊



OP売坊のグレイ・リノ

サイは普段おとなしいが
怒ると、とっても怖いのだ

- 🐘 気候変動による食料価格高騰・食料危機
- 🐘 地政学的リスクの複雑化（ウクライナ・中東・台湾など）
- 🐘 ウクライナ含む世界の難民増（2023年5月：1.1億人）
- 🐘 日米欧中の経済政策不確実性上昇・債務増・増税懸念
- 🐘 2024年米大統領選（世界的な選挙イヤー）
- 🐘 米国の不動産バブル崩壊懸念とインフレ再加速
- 🐘 各国格付引き下げ懸念と基軸通貨「米ドル」の没落
- 🐘 中国の不動産バブル崩壊と経済崩壊の懸念
- 🐘 日本の2024・25・30・40年問題と人口減加速
- 🐘 自民党の裏金問題と総裁選（2024年秋）
- 🐘 政府・日銀の為替介入後の為替
- 🐘 日本の金融システムなどへの不安
- 🐘 新世界秩序
- 🐘 **バフェット指数（株式時価総額÷名目GDP）の異常値**
 米国：180.1（5月2日概算）←189.3（3月28日概算）
 日本：165.1（5月2日概算）←178.0（3月21日概算）



米国では大統領選挙を前に政府・地銀・個人等の財務状況が悪化してきています。しかし、政策金利を引き下げると、インフレ懸念につながりかねません。一方、インフレ退治のために金利を引き上げると、金融不安や国債格付引き下げの危険性を高める可能性があります

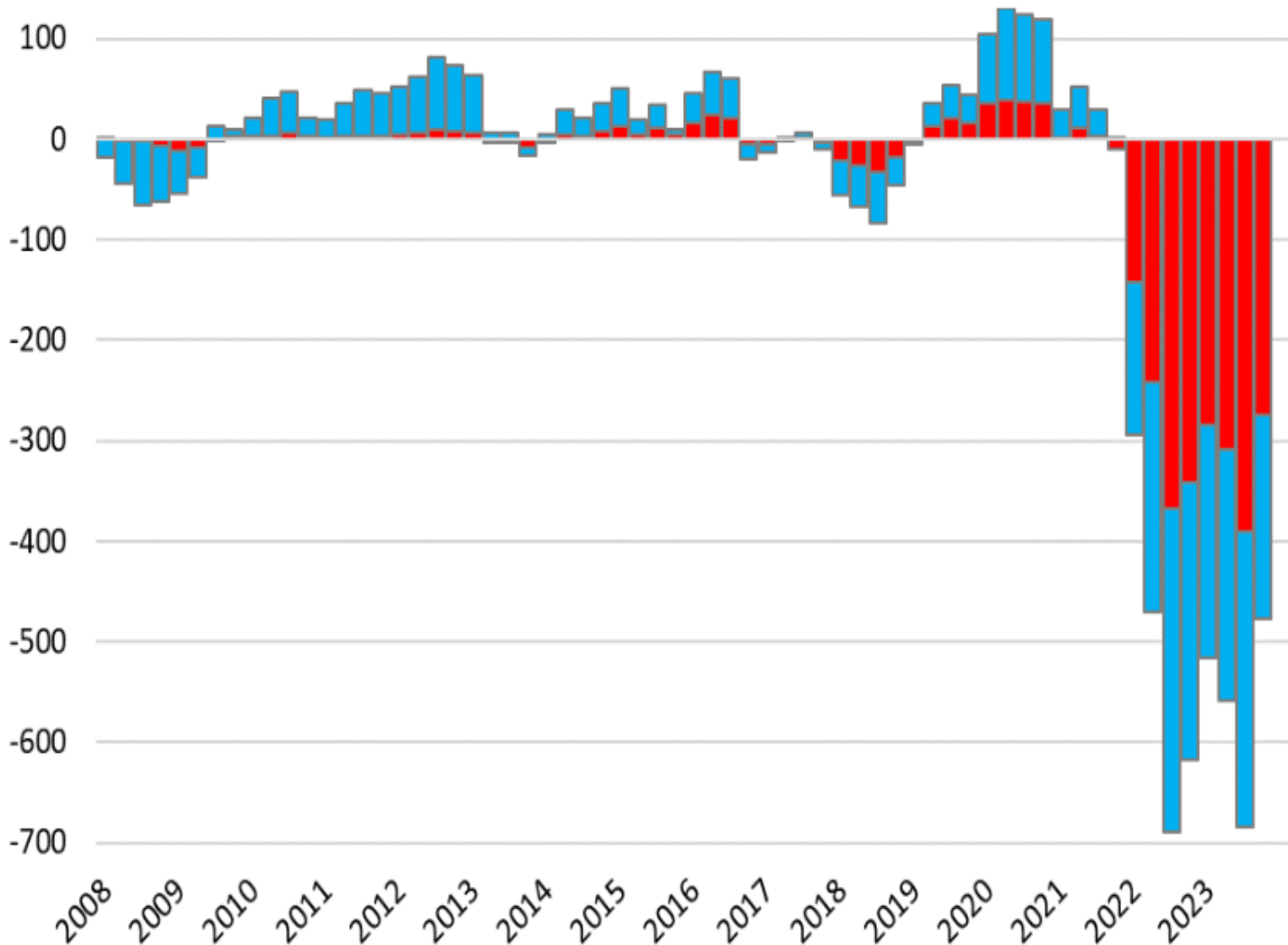
など

グレイ・リノ（灰色のサイ）とは、高い確率で大きな問題を引き起こすと考えられるにも関わらず、軽視されている事象のこと。それが起これば大きな値幅が出るため、OPトレーダーに重要となる。特にPUT買いを仕掛けられる可能性や、破産もあり得るPUT売りを避けられる可能性が高くなる。



米銀が米国債利回り上昇で再度傷み始めている

米銀保有債券の未実現損失額（売却可能分と満期保有目的分、単位：十億ドル）



米銀が保有する債券の未実現損失額は、2023年末に4780億ドルとなり2022年6月末以来の低水準です。ただし、2023年12月末に10年債利回りは3.866%で、直近では4.5%程度に上昇していますので現在は損失額（含み損）が拡大中と考えるのが自然です。含み損を時価会計で評価した場合、債務超過になる可能性があります

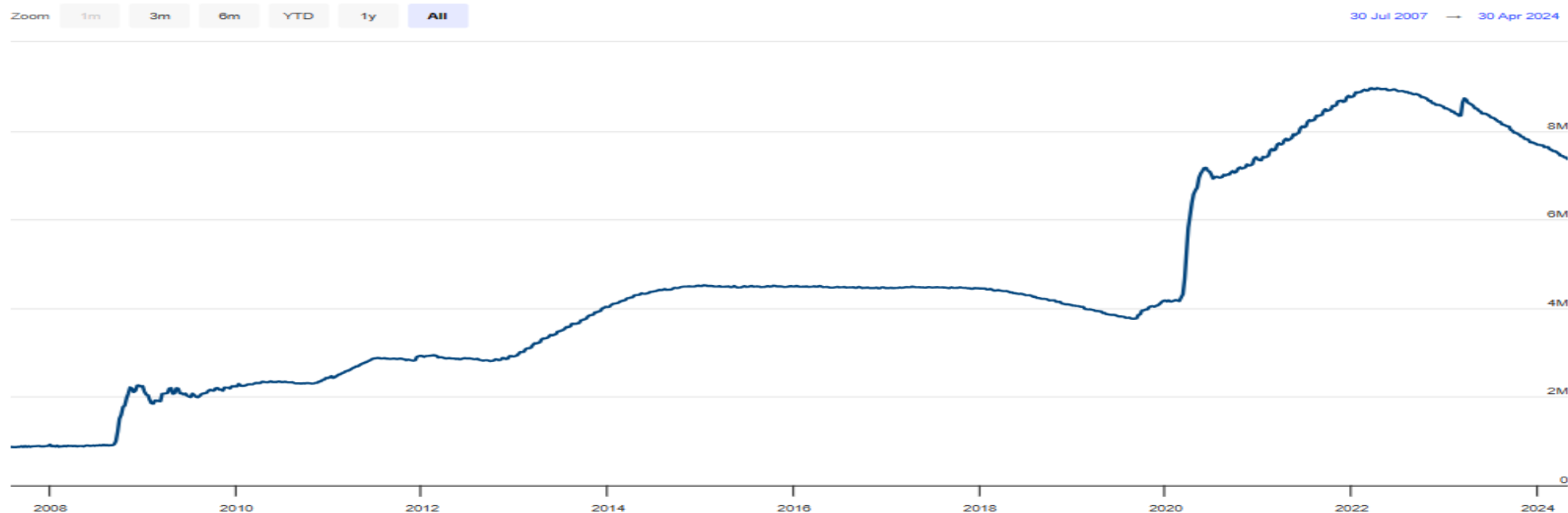
Source: FDIC

WOLFSTREET.com



FRBはバランスシート圧縮のペースを緩やかに

FRB（米連邦準備理事会）バランスシート



● FOMC（米連邦公開市場委員会）は6月からバランスシート圧縮（QT）のペースを月間最大600億ドルから250億ドルに減速させると発表

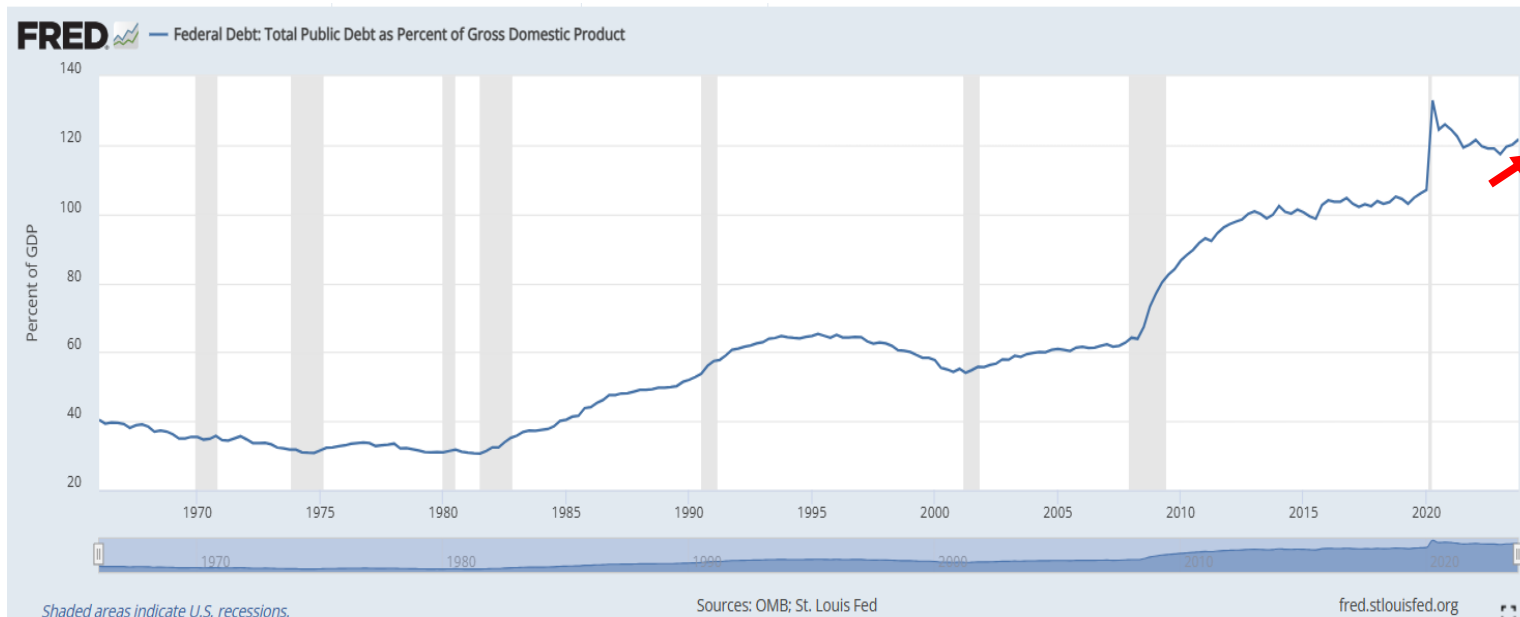
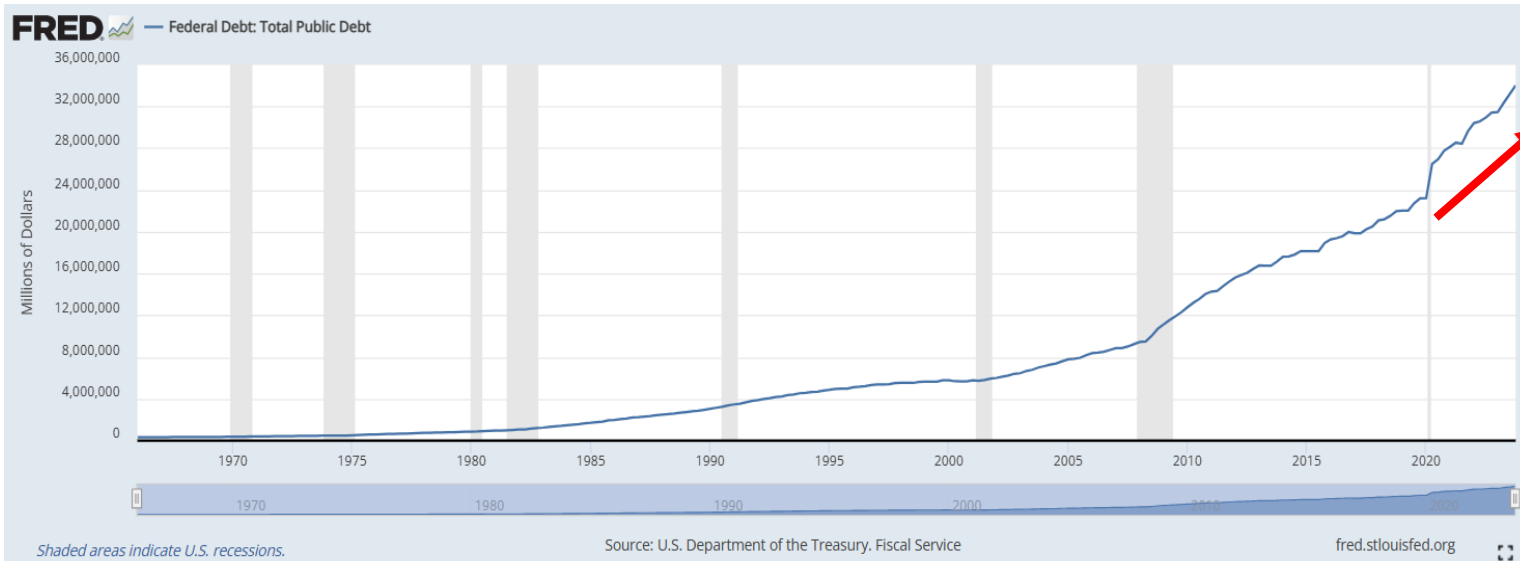
● 2024年2～4月の米国債発行は前期比10%増の1兆130億ドル（約148兆2000億円）に

米国債の発行増は需給を悪化させます。したがって、これは利回り（長期金利）上昇の要因となります。それを防ぐこともあって、FRBはバランスシートの縮小ペースを緩やかにするのでしょうか



米国政府の債務増が加速中

米国政府の債務残高（上段）とその対GDP比（下段）



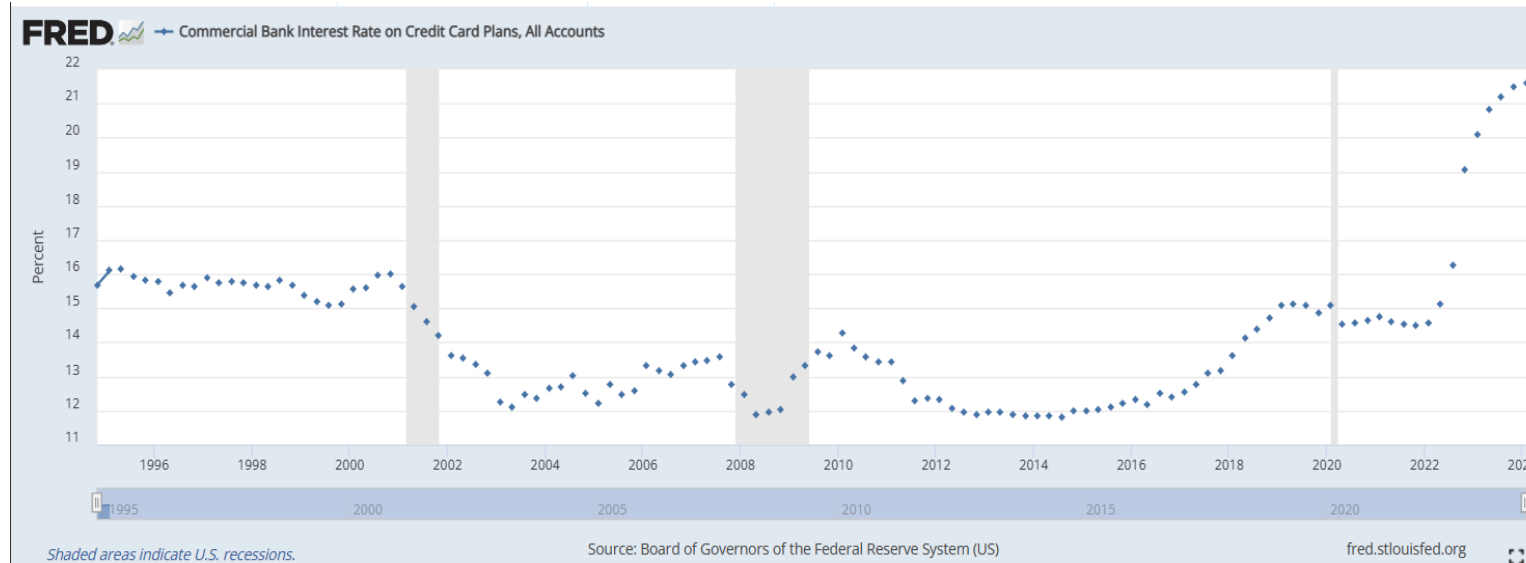
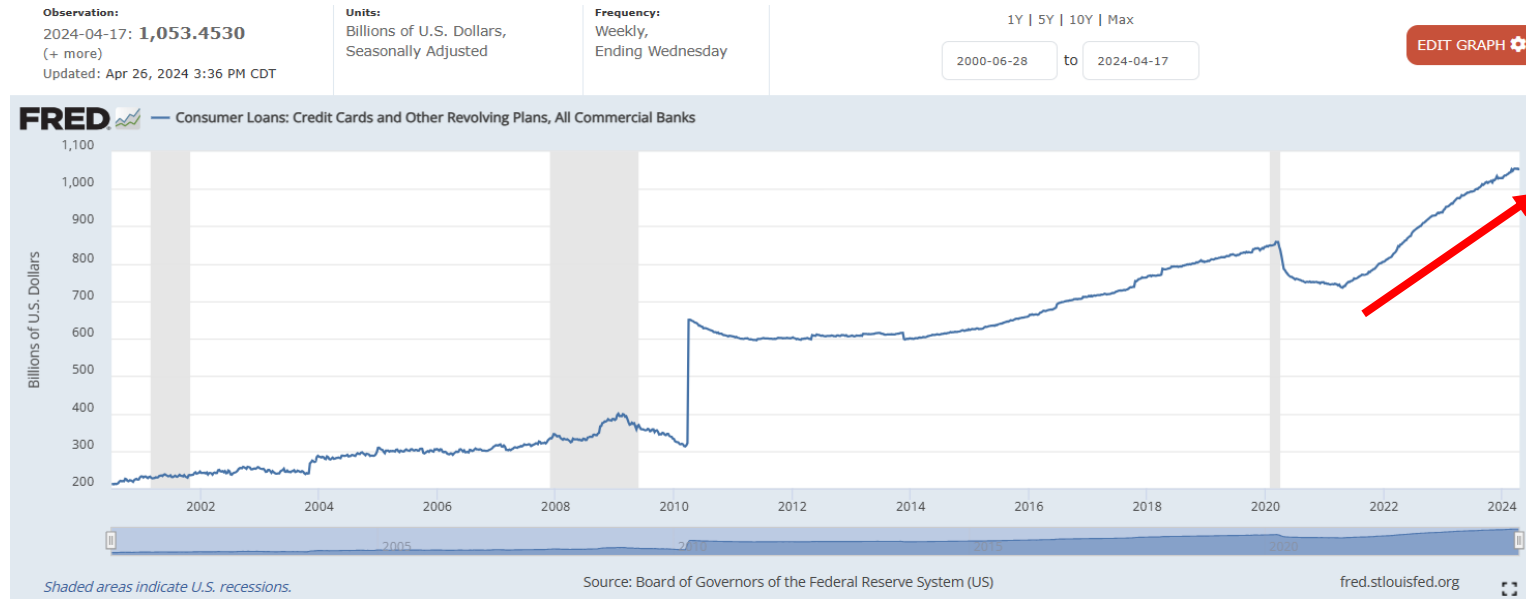
米国政府の債務が経済成長のペースを超えるまでに急ピッチで増えています。その原因として利払い費の増加やウクライナやイスラエルへの支援が挙げられるでしょう

歳出減であれ歳入増であれ大統領選挙前に景気を悪くしたくない状況です。打つ手は限られている、または決定打に欠けている状態でしょう



米国人のカードローン残高が増加中

米国カードローンの残高と金利



インフレで支払いが厳しいので、クレジットカードのいわゆるリボルビング払いにしているわけですね。このようななか、適用金利が上昇していますので、庶民の生活は厳しい状態でしょう。いわゆる株高に喜ぶ富裕層と高金利に苦しむ庶民で2極化の状態です。しかし、インフレ懸念があるなか、一気に金利を引き下げるわけにもいかない状況です



OP売坊の無料メルマガ『グレイ・リノ通信』

売坊先生のYouTube動画を何倍にも楽しめる

補足Q&A記事やOPトレードに関する情報などを配信しています！



- 日米**“実質”**利回り差とドル円の相関が高いのは、なぜですか？
 - 裁定取引の**“手口”**から、どのようなことがみえてくるのですか？
 - 日本銀行に**“暗黒の水曜日”**が起こり得るのは、なぜですか？
 - 米国が陥っている**“政策金利のジレンマ”**とは、何ですか？
 - 個別株を安く買いたいなら**“PUT売り”**が有効なのは、なぜですか？
- ……など

お気軽にご登録ください！



登録はオプション倶楽部のポータルサイト
<https://www.optionclub.net/>
でメールアドレスを入力するだけ!!



オプション倶楽部

検索

最後までご清聴、誠にありがとうございました。

OP売坊ブログ『実践オプション教室』

<https://www.jissennkop.blog.fc2.com>

OP売坊X（旧ツイッター）『@OP49431790』

<https://twitter.com/OP49431790>

Copyright © 2019-2024 OP売坊 / Pan Rolling Inc.

All rights reserved. This report is for authorized recipients only and not for public distribution.

免責事項

- オプション倶楽部TV（以下「本動画」）で使用した図表・数値などは、信頼できると考えられる情報に基づいて作成しておりますが、その正確性・信頼性・完全性を保証するものではありません。
- 本動画に掲載された情報・図表・資料は、あくまで金融知識の向上と情報提供を目的としたものです。証券など金融商品の売り買いを提案・勧誘するためのものとして、また証券など金融商品について助言・推奨するものとして、利用・解釈しないでください。
- 本動画は一般向けに編集されています。特定の投資目的・特定の投資環境・特定の投資家を一切考慮していません。事前に専門家の適切な助言を受けるべきですし、最終的な投資判断は、個々人が個々の状況を考慮して、自らの責任で下すようにしてください。
- 本動画に基づく行為の結果、発生した障害・損失などについて講師およびパンローリング社は一切の責任を負いません。
- 本動画に記載されたURLなどは予告なく変更される場合があります。
- 本動画に記載されている会社名・製品名は、それぞれ各社の商標および登録商標です。



YouTubeで『オプション倶楽部TV』を配信中！

水曜22時からパンローリングチャンネルで！！

3つの視点で日本株・米国株・為替などの市場を大きく揺るがしそうな材料を分析します



第一週
政治経済イベント分析



第四週*
異常値分析



第二週
グレイ・リノ分析

第五週はトレード・投資に役立つ
OPワンポイント解説



※祝日や暦などによってラジオ出演と異常値分析が入れ替わる場合があります。

第三週*はラジオNIKKEI月曜16時～

『キラメキの発想』に出演！

<https://www.radionikkei.jp/kirameki/>



ラジオ放送も情報提供の一環と位置づけており、ラジオ出演週の水曜配信は、お休みとさせていただきます。

専用ページ <https://www.panrolling.com/tv/opctv.html#/>