



www.OptionClub.net

オプション倶楽部TV

【売坊流】グレイ・リノ分析（24年6月）

米大統領選挙の前後に 日米株価急落か

この番組では皆様の**投資**や**トレード**に役立ち
そうなイベント、**グレイ・リノ**、異常値分析
について紹介していきます！



OP売坊

©2019-2024 OP売坊



OP売坊のグレイ・リノ

サイは普段おとなしいが
怒ると、とっても怖いのだ

- 🐘 新世界秩序
- 🐘 気候変動による食料価格高騰・食料危機
- 🐘 地政学的リスクの複雑化（ウクライナ・中東・台湾など）
- 🐘 ウクライナ含む世界の難民増（2023年5月：1.1億人）
- 🐘 日米欧中の経済政策不確実性上昇・債務増・増税懸念
- 🐘 **2024年米大統領選（世界的選挙イヤー）**
- 🐘 米国の不動産バブル崩壊懸念とインフレ再加速
- 🐘 各国債の格付引き下げ懸念と基軸通貨「米ドル」の没落
- 🐘 中国の不動産バブル崩壊・経済崩壊懸念
- 🐘 日本の2024・25・30・40年問題と人口減加速
- 🐘 自民党の裏金問題と総裁選（2024年秋）
- 🐘 政府・日銀介入後の為替相場
- 🐘 **日本企業の不祥事などによる信頼性低下**
- 🐘 **バフェット指数（株式時価総額÷名目GDP）の異常値**
 米国：189.4（6月5日概算）←189.3（3月28日概算）
 日本：168.1（6月5日概算）←178.0（3月21日概算）



トヨタ、マツダ、ホンダ、スズキ、ヤマハ発動機の5社が自動車・バイクの性能試験データを改ざんして国に申請し、形式指定（国の安全基準）を得ていた問題ですが「国の基準よりも独自基準のほうが厳しいから安全だ」という論調は、訴訟世界では勝てないでしょう

など

グレイ・リノ（灰色のサイ）とは、高い確率で大きな問題を引き起こすと考えられるにも関わらず、軽視されている事象のこと。それが**起これば大きな値幅が出る**ため、OPトレーダーに重要となる。特に**PUT買い**を仕掛けられる可能性や、破産もあり得る**PUT売り**を避けられる可能性が高くなる。



2024年は選挙の年

04月19日～06月01日	インド	総選挙
05月20日	ウクライナ	※戒厳令を理由に大統領選挙を延期中
05月29日	南アフリカ	下院総選挙（下院から大統領選出）
06月02日	メキシコ	大統領選挙
06月06～09日	EU	欧州議会選挙
06月28日	イラン	大統領選挙
06月30日～07月07日	フランス	下院総選挙
07月01日	ハンガリー	EU議長国に
07月04日	英国	下院総選挙
07月07日	日本	東京都知事選
09月01・22日	ドイツ	州議会選挙
09月	日本	自民党総裁選
11月05日	米国	大統領・連邦議会選挙
2025年10月30日	日本	衆議院任期満了

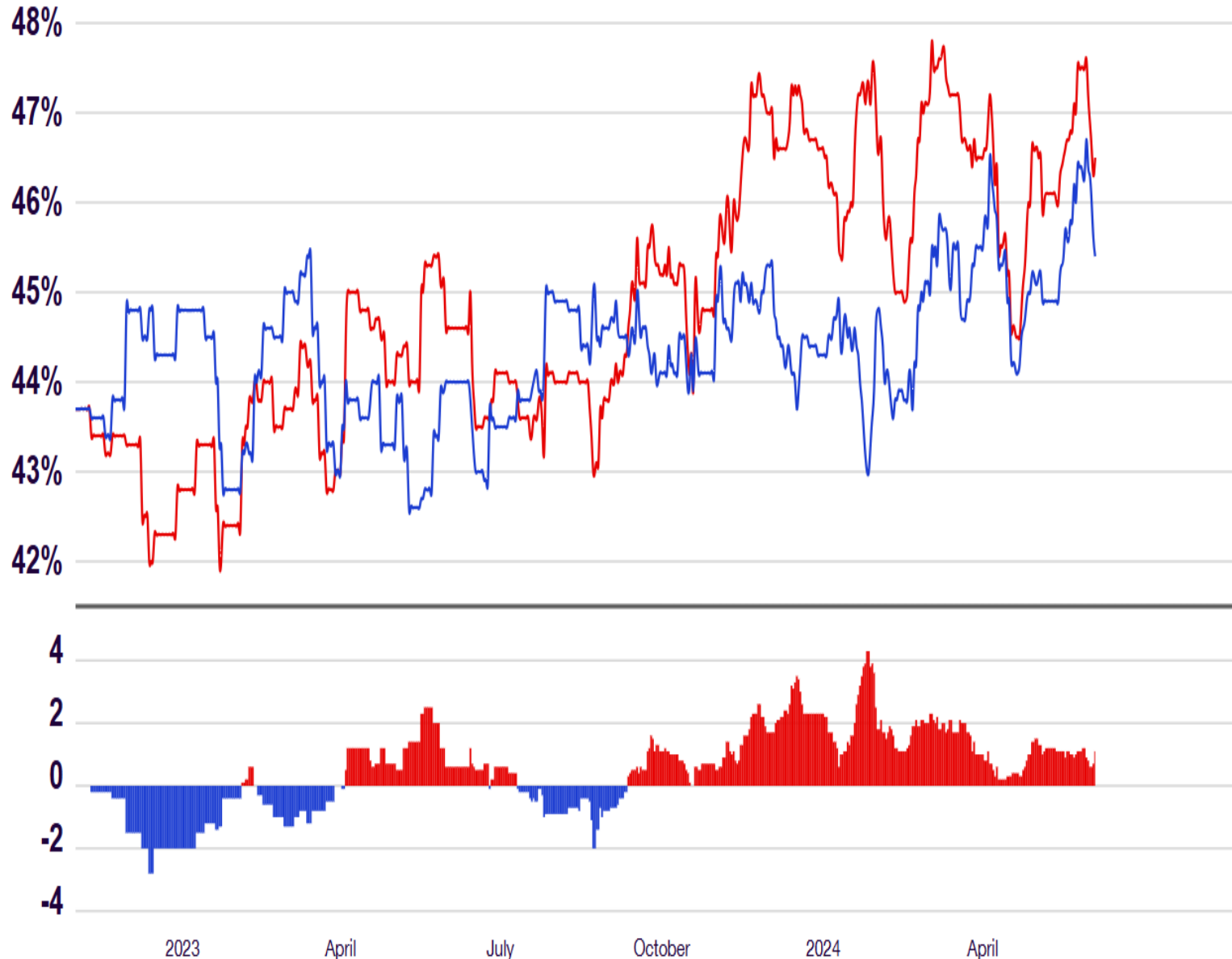
2024年は選挙の年です。メキシコ、インドの選挙で金融市場がリスクオフになりつつあります。インドとメキシコの選挙で相場が大きく荒れました

米国の大統領選挙だけでなく日本や英国などでも不確実性が高まっています。年後半は荒れる展開を想定しておきたいところです



米大統領選挙は依然としてトランプ氏優勢

トランプ元大統領とバイデン大統領の支持率推移



トランプ氏が支持されているというよりも、バイデン大統領がイスラエルを擁護などで支持されていないということでしょう。とはいえ、まだまだ予断を許さない状況です

もっとも、米大統領選挙後の世界は、誰が大統領になったとしても、大きく変わる可能性があります。例えば、米国社会の分断です



米国の一般給与（インフレ調整後）は低迷中

米国フルタイム従事者の平均週間賃金（男性、インフレ調整後ドル）

Observation:

Q1 2024: 365

(+ more)

Updated: Apr 16, 2024 9:02 AM CDT

Units:

1982-84 CPI Adjusted Dollars,
Seasonally Adjusted

Frequency:

Quarterly

1Y | 5Y | 10Y | Max

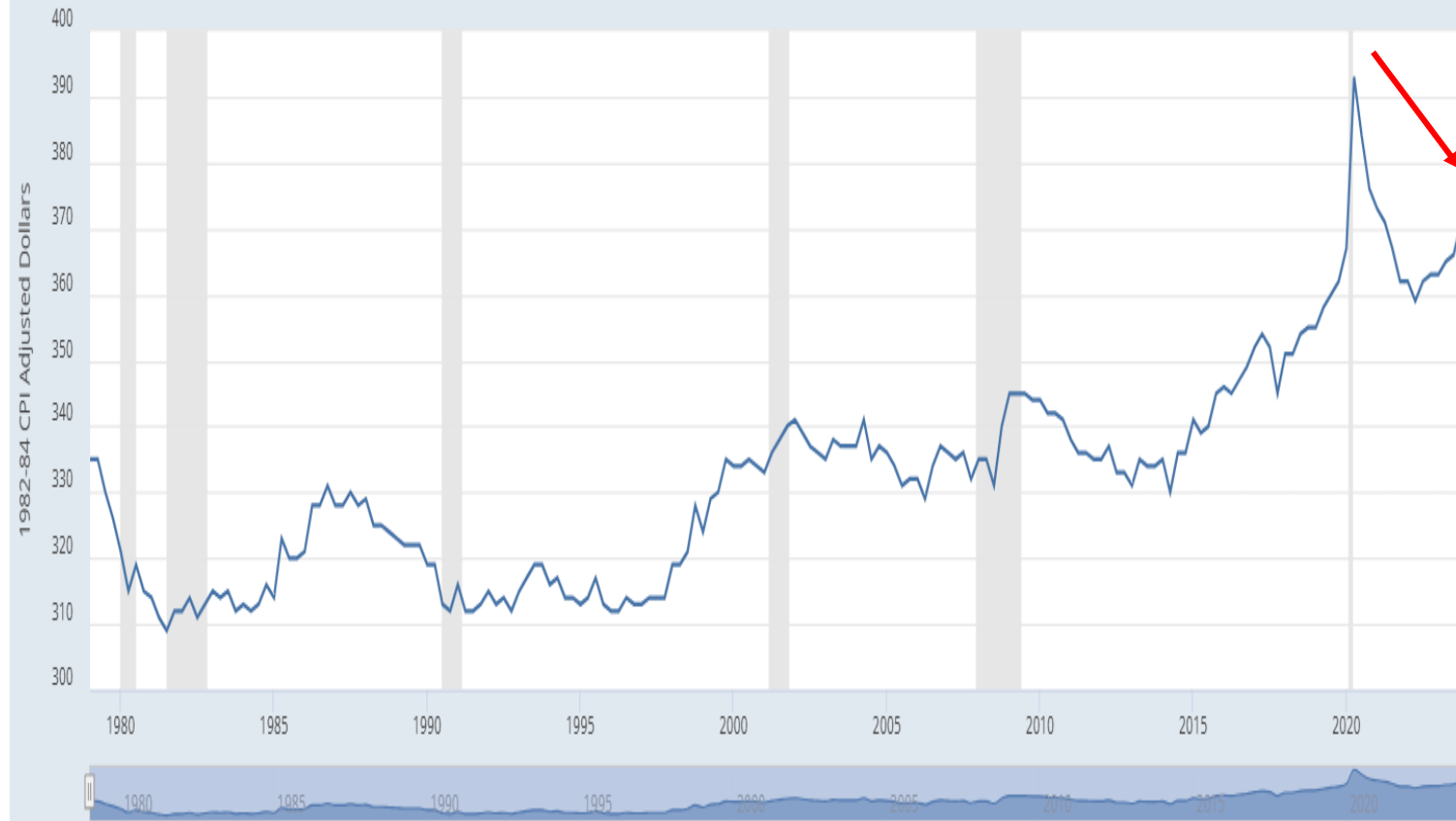
1979-01-01

to

2024-01-01

EDIT GRAPH

FRED — Employed full time: Median usual weekly real earnings: Wage and salary workers: 16 years and over



Shaded areas indicate U.S. recessions.

Source: U.S. Bureau of Labor Statistics

fred.stlouisfed.org

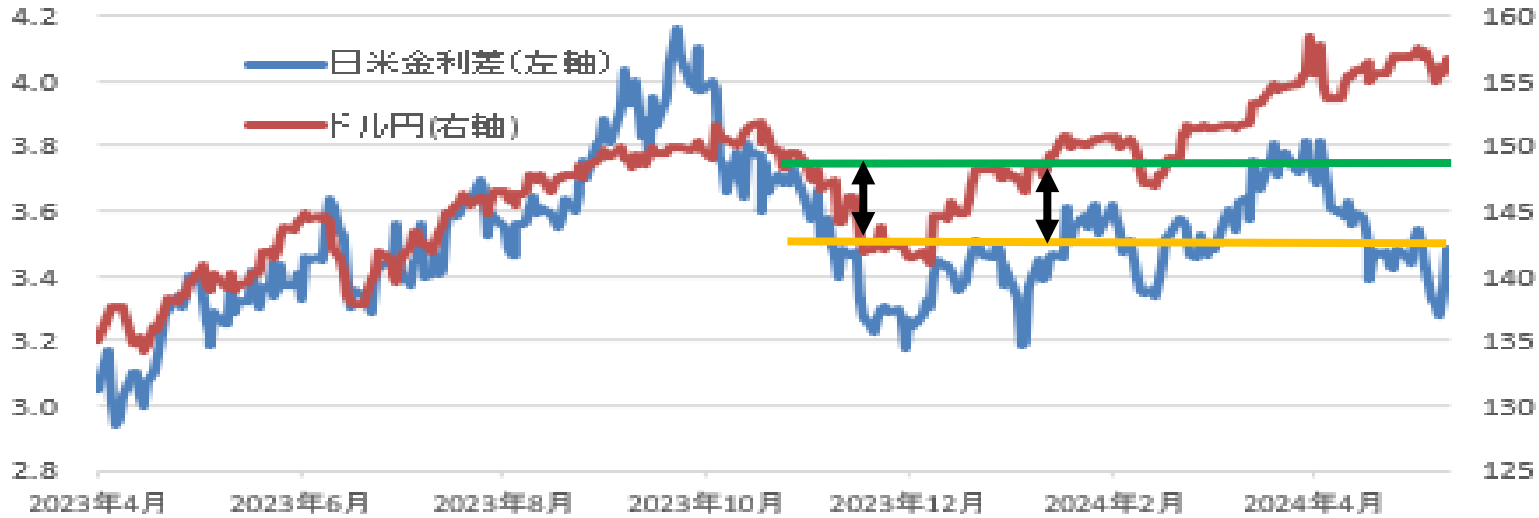
これが世界で起
こっていること
です。株式市場
が好調で富裕層
は資産を増やし、
消費が活発です。
しかし、一般庶
民には厳しい状
況となっています。
物価高のなか、
平均賃金は
下降中です

政策金利を下げ、
景気を刺激する
と、インフレ懸
念が加速しかね
ない状況で、こ
れが中央銀行の
運営を難しくし
ています



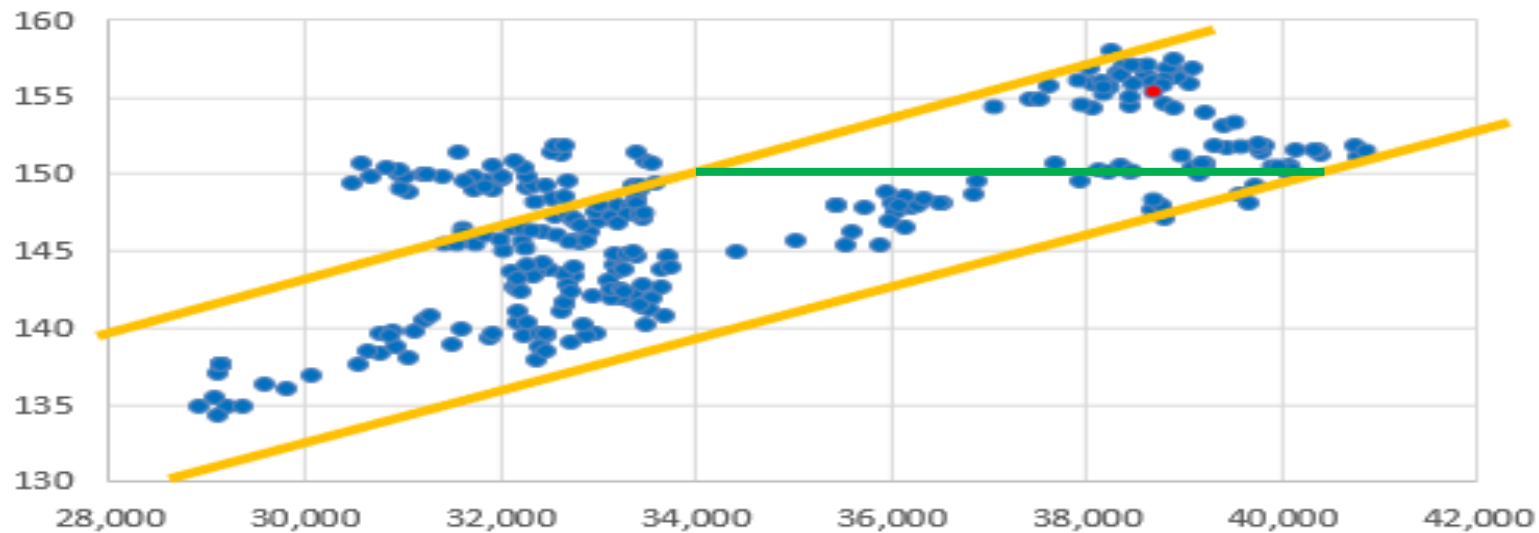
米国の金利低下は日経平均の大幅下げ要因にも

日米金利差（10年債利回り差）とドル円の推移



橙線で現在の金利差水準であった過去の時点を見ます。その時点のドル円レートを緑線で示しました。150円まで円高が進むと下図の関係では34000~40000円となります。中央値は37000円です

日経平均とドル円レートの分布図



円高で日経平均の予想EPS（1株当たり利益≒業績）が下方修正されると日経平均に大きな逆風になり得ます。2023年末のEPSは2270.30でした。一方、6月7日現在は2358.78です

出所) ブルームバーグより筆者作成



売坊流OPトレード入門セミナー

7月27日(土) 10時~ (オンライン開催)

不透明な時代、OPで運用の幅を広げてみたい方のために

特典1 受講前に『売坊流OPトレード実践Q&A』を進呈!!

特典2 受講後に『入門テキスト』を進呈!!

講演内容 (予定)

- 1. 日経225CALL売りトレード編**
なぜOPは「売り」が優位なのか
なぜ225OPは「CALL売り」が優位なのか
なぜ利益よりも確率なのか
- 2. 発展編**
米国株ホイール戦略
FXカバード戦略
質疑応答

*Find Your
Options!*



**早期半額割引中
6月30日まで!!**

詳細は... <https://www.tradersshop.com/bin/showprod?c=2011459300007>

オプション倶楽部 検索



【オプション倶楽部】OP売坊戦略コース

オプション倶楽部

OP売坊 戦略コース

通信
スクール



OP売坊 8月開講

一緒に資産運用の達人を目指しませんか？

8月開講の第10回会員20名様限定募集

充実の180日間!!

(2024年8月～2025年1月末)

米国株OP戦略やFX-OP戦略なども紹介

*Find Your
Options!*

<実践を支える7つのコンテンツ>

- ① 学習プログラム（動画：全9編76回）
- ② 週次レポート（日米市場分析・今週の戦略など）
- ③ 月次セミナー（オンライン生配信とオンデマンド配信）
- ④ アラートメール（暴騰・暴落注意報など）
- ⑤ 個別質問掲示板（スレッド形式で過去の質疑応答も閲覧可）
- ⑥ リスク管理エクセルシート（225OP用・米国株OP用・FX-OP用）
- ⑦ 入門テキスト（PDF：索引付き）

99%の確率で年率15%の収益を安定的に稼ぎながらOPトレードの本質会得を目的としています。成功へのカギは確率統計とリスク管理だけ！



詳細は... <https://www.tradersshop.com/bin/showprod?c=2011459400004>

オプション倶楽部

検索

最後までご清聴、誠にありがとうございました。

OP売坊ブログ『実践オプション教室』

<https://www.jissennkop.blog.fc2.com>

OP売坊X（旧ツイッター）『@OP49431790』

<https://twitter.com/OP49431790>

Copyright © 2019-2024 OP売坊 / Pan Rolling Inc.

All rights reserved. This report is for authorized recipients only and not for public distribution.

免責事項

- オプション倶楽部TV（以下「本動画」）で使用した図表・数値などは、信頼できると考えられる情報に基づいて作成しておりますが、その正確性・信頼性・完全性を保証するものではありません。
- 本動画に掲載された情報・図表・資料は、あくまで金融知識の向上と情報提供を目的としたものです。証券など金融商品の売り買いを提案・勧誘するためのものとして、また証券など金融商品について助言・推奨するものとして、利用・解釈しないでください。
- 本動画は一般向けに編集されています。特定の投資目的・特定の投資環境・特定の投資家を一切考慮していません。事前に専門家の適切な助言を受けるべきですし、最終的な投資判断は、個々人が個々の状況を考慮して、自らの責任で下すようにしてください。
- 本動画に基づく行為の結果、発生した障害・損失などについて講師およびパンローリング社は一切の責任を負いません。
- 本動画に記載されたURLなどは予告なく変更される場合があります。
- 本動画に記載されている会社名・製品名は、それぞれ各社の商標および登録商標です。



OP売坊の無料メルマガ『グレイ・リノ通信』

売坊先生のYouTube動画を何倍にも楽しめる

補足Q&A記事やOPトレードに関する情報などを配信しています！



- 日米**“実質”**利回り差とドル円の相関が高いのは、なぜですか？
 - 裁定取引の**“手口”**から、どのようなことがみえてくるのですか？
 - 日本銀行に**“暗黒の水曜日”**が起こり得るのは、なぜですか？
 - 米国が陥っている**“政策金利のジレンマ”**とは、何ですか？
 - 個別株を安く買いたいなら**“PUT売り”**が有効なのは、なぜですか？
- ……など

お気軽にご登録ください！



登録はオプション倶楽部のポータルサイト
<https://www.optionclub.net/>
でメールアドレスを入力するだけ!!



オプション倶楽部

検索



YouTubeで『オプション倶楽部TV』を配信中！

水曜22時からプレミア公開！！

3つの視点で日本株・米国株・為替などの市場を大きく揺るがしそうな材料を分析します



第一週
政治経済イベント分析



第四週※
異常値分析



第二週
グレイ・リノ分析

第五週はトレード・投資に役立つ
ワンポイント解説



※祝日や暦などによってラジオ出演と異常値分析が入れ替わる場合があります。

第三週※はラジオNIKKEI月曜16時～

『キラメキの発想』に出演！

<https://www.radionikkei.jp/kirameki/>



ラジオ放送も情報提供の一環と位置づけており、ラジオ出演週の水曜配信は、お休みとさせていただきます

専用ページ <https://www.panrolling.com/tv/opctv.html#/>