



www.OptionClub.net

オプション倶楽部TV

【売坊流】異常値分析（24年6月）

日本株の根本的な弱点は 低すぎる労働生産性

この番組では皆様の**投資**や**トレード**に役立ち
そうなイベント、グレイ・リノ、**異常値**分析
について紹介していきます！



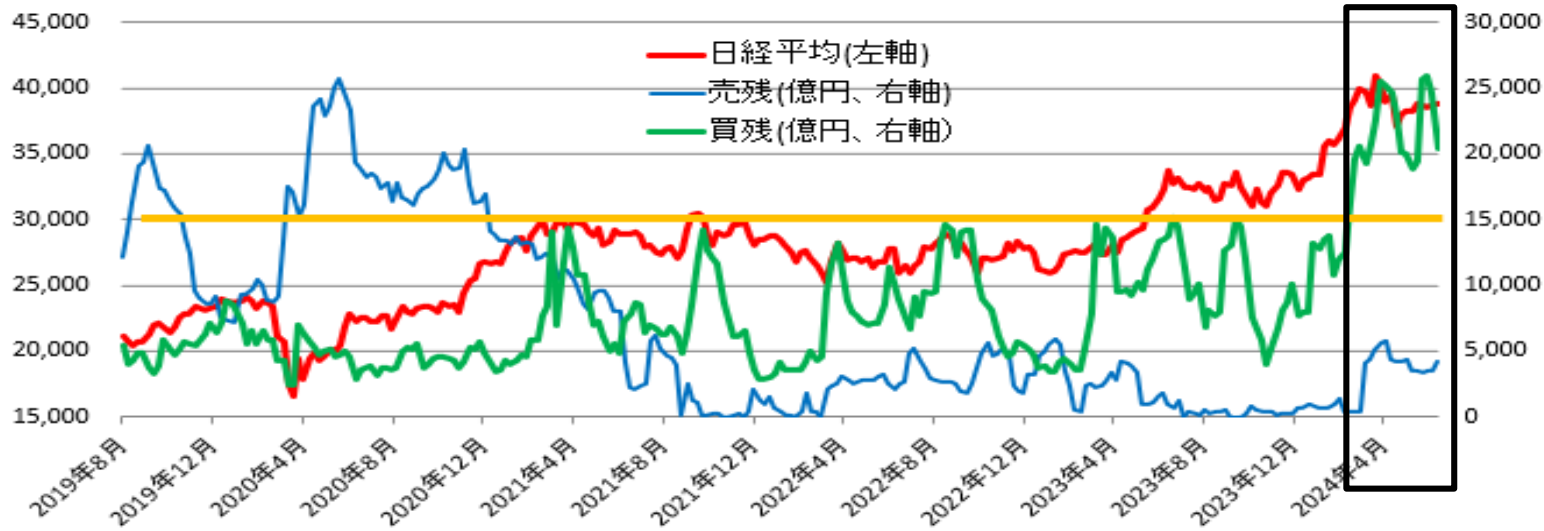
OP売坊

©2019-2024 OP売坊



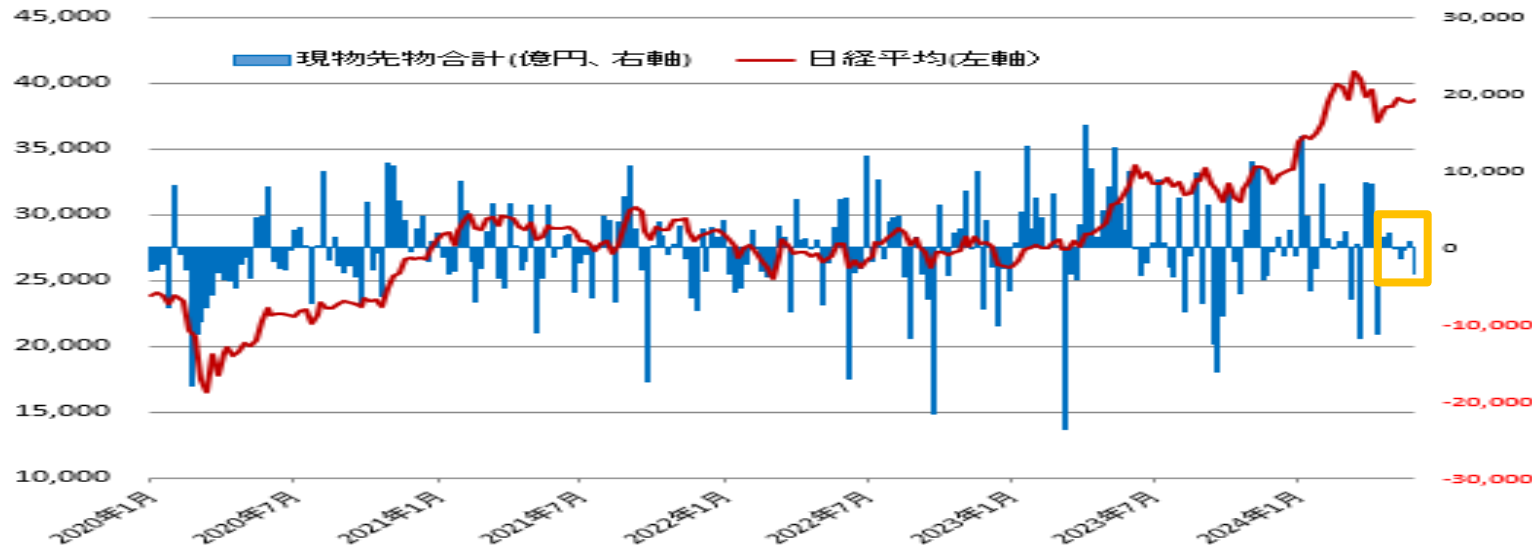
高水準の裁定買い残と低調な海外投資家の売買動向

先物との裁定取引による現物の買い残・売り残（金額ベース）と日経平均（2024年6月14日現在）



株価指数先物と現物株のサヤ（価格差）を取りにいく裁定取引の現物買い残が6月14日週に前週の2.5兆円から2兆円強まで減ってきています。売り残で差し引いた正味の買い残は1.6兆円強です

海外投資家の現物+先物売買動向と日経平均（2024年6月14日現在）



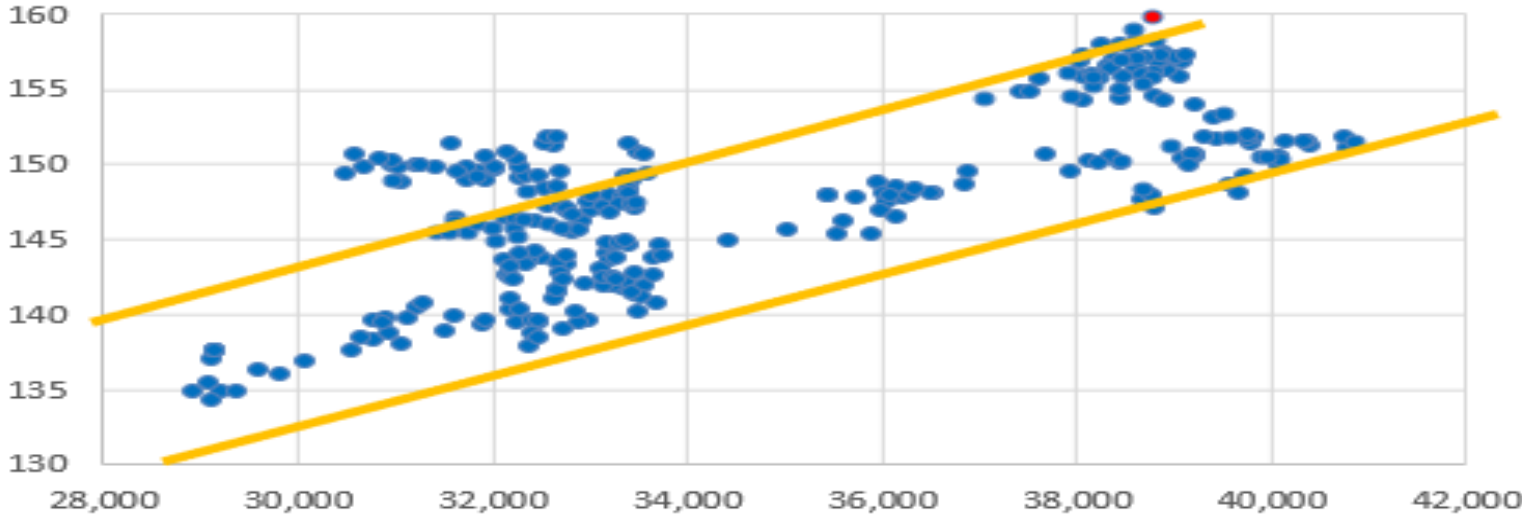
海外投資家は日本株市場で最も影響力のある投資家です。その売買動向をみると4月12日週に8310億円の買いがあったからは様子見の状態が続いています

出所) ブルームバーグ、JPXなどより筆者作成



円安による日経平均引上効果もリスクオフが逆風に

ドル円と日経平均の分布図 (●は6月24日)



S&P500とドル建て日経平均



出所) ブルームバーグより筆者作成 (2024年6月21日現在)

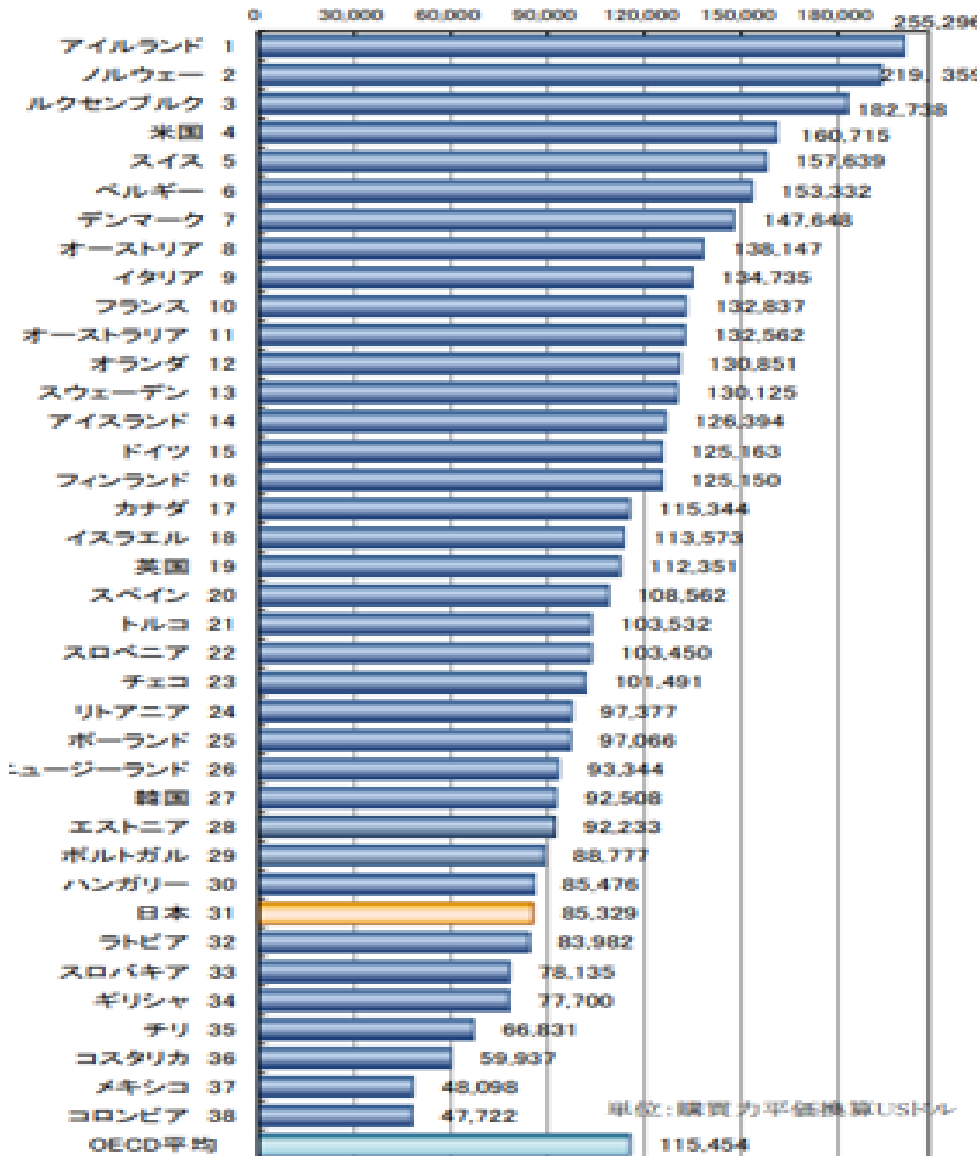
ドル円レートには1円の変動で日経平均を800円程度動かすインパクトがありました。しかし、中東の緊張、裏金問題、企業の不正行為、ひいては生産性など**日本経済の弱さ**に焦点が当たり始めており、株式から現金や一部債券への資金シフト(リスクオフ)が起きていると考えます

同じ米ドル目線でS&P500とドル建て日経平均をみると日本株の相対的な弱さが、はっきりと見て取れます



日本の生産性は31位に低下中

OECD加盟国の労働生産性（2022年・就業者1人当たり）



日経平均のPERとROE

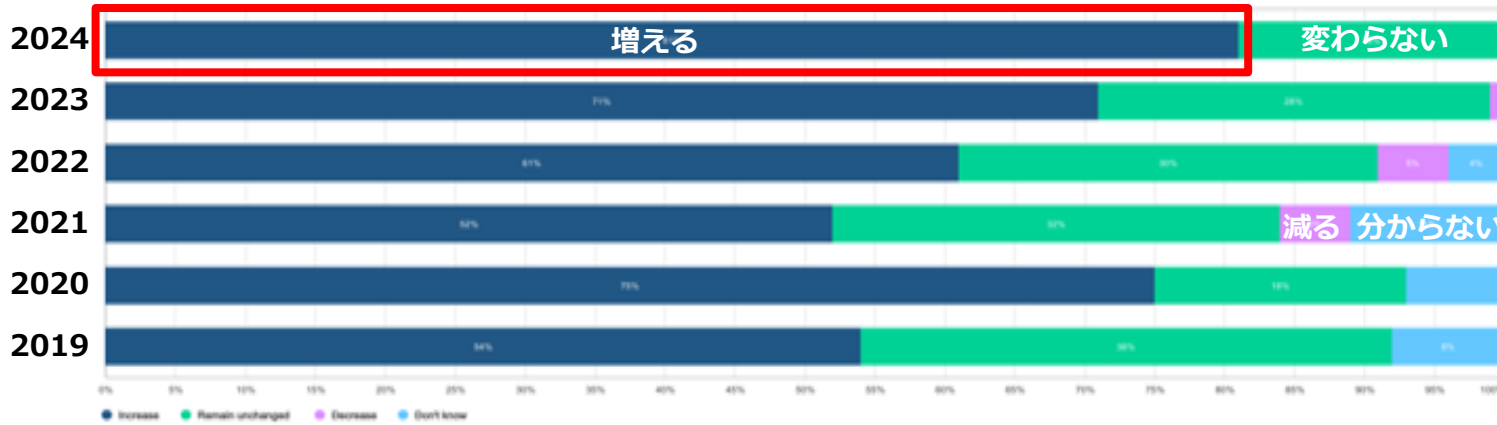


「労働生産性」とは労働成果（付加価値額や生産量）÷労働投入量（労働者数や労働時間）が一般的な計算式です。日本の労働生産性が低いのは、無駄が多く、さらに作り出しているからです。低生産性によるコスト高もあり、日経平均のROE（自己資本利益率 = 当期純利益 ÷ 総資産 × 100）は低位で推移し、予想PER（株価収益率 ÷ 業績）があまり高くなりません。一方、S&P500のROEは2024年4月末で17.4%です



中央銀行の「金」購入意欲は継続中

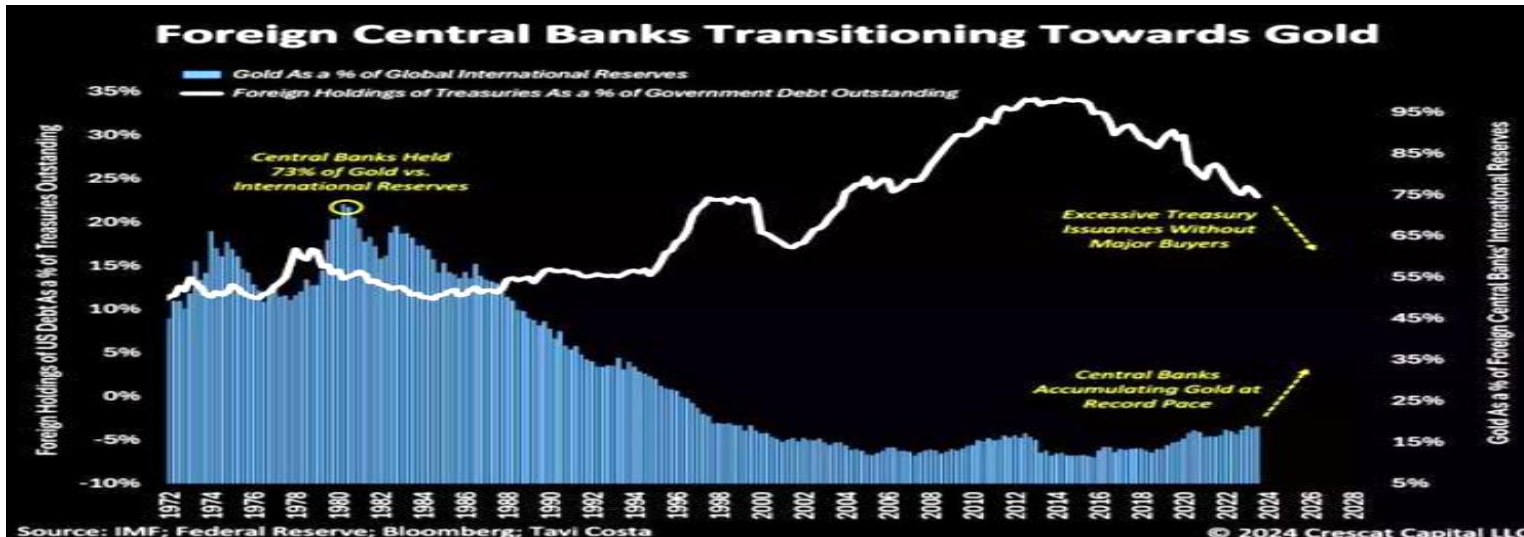
世界の中央銀行に聞いた金保有量の向こう12カ月予想



Base: All central banks (69); Advanced economy (24); EMDE (45). "Don't know" was removed as a option from the 2023 survey onwards.

出所 : World Gold Council <https://www.gold.org/goldhub/data/2024-central-bank-gold-reserves-survey>

米国外の中銀が保有する外貨準備における金の割合と米政府債務残高における米国債の割合



出所) ZeroHedge

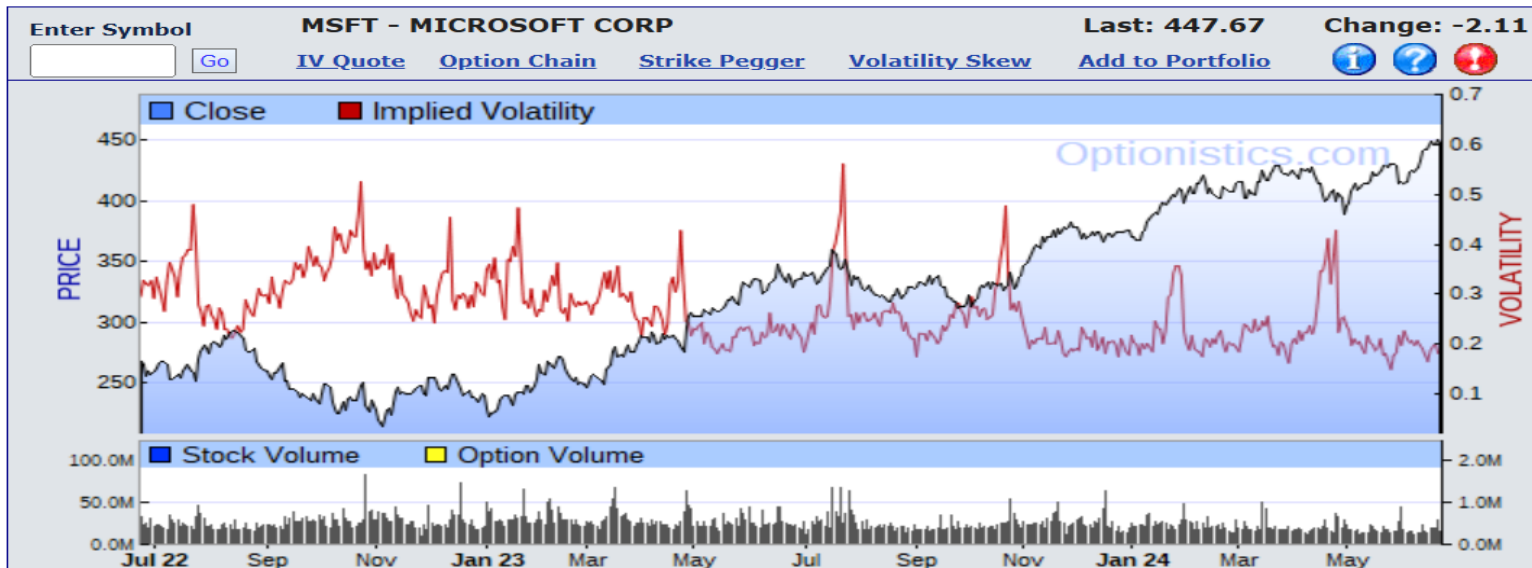
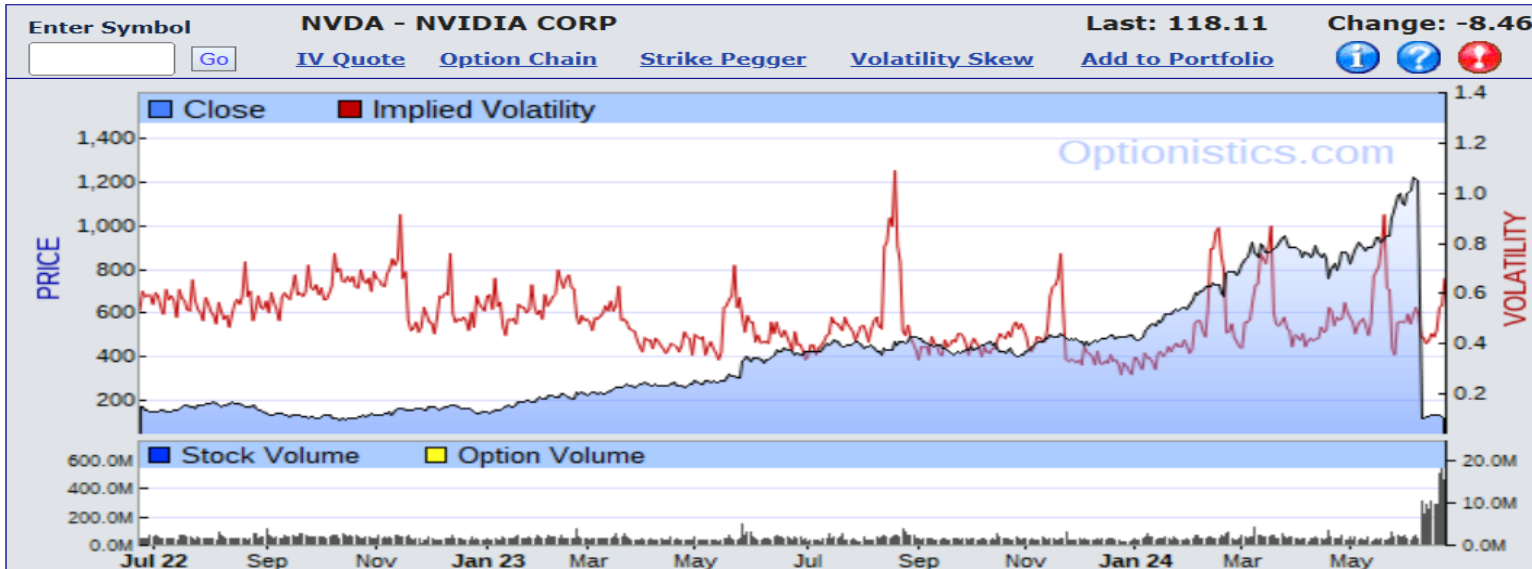
G7以外の中銀は金の購入にかなり意欲的です。2024年には81%の中銀が金保有量を増やすと回答しました。これはロシア資産の凍結もあって米ドル資産への信認が低下しているからです

下段グラフからは米国外の中銀が外貨準備における金の割合を増やしていると分かります。一方、米国の債務残高における米国債の保有割合は減ってきています。中銀は国債から金へと資金を移動させているわけです



米国の個別株には固有のボラティリティがある

エヌビディア (NVDA、上段) とマイクロソフト (MSFT、下段) の株価とインプライド・ボラティリティ



先週のラジオの補足です。米国株OPには、個々の銘柄に固有のインプライド・ボラティリティ (OP価格から逆算したボラティリティ=変動率) の水準や変動パターンがあります。OP価格はボラが上昇するほど高くなります。こうした特徴を利用していくことで、より安定した収益を得られると考えています

出所) Optionistics (2024年6月24日)



売坊流OPトレード入門セミナー

7月27日(土) 10時~ (オンライン開催)

不透明な時代、OPで運用の幅を広げてみたい方のために

特典1 受講前に『売坊流OPトレード実践Q&A』を進呈!!

特典2 受講後に『入門テキスト』を進呈!!

講演内容 (予定)

- 1. 日経225CALL売りトレード編**
なぜOPは「売り」が優位なのか
なぜ225OPは「CALL売り」が優位なのか
なぜ利益よりも確率なのか
- 2. 発展編**
米国株ホイール戦略
FXカバード戦略
質疑応答

*Find Your
Options!*



早期半額割引中
6月30日まで!!

詳細は <https://www.tradersshop.com/bin/showprod?c=2011459300007>

オプション倶楽部 検索



【オプション倶楽部】OP売坊戦略コース会員様の声（抜粋）

オプションの魅力とは？

それほど相場観がなくても利益を出せる
ところです。

ある程度、リスクをコントロールしながら、**確率論の世界**で取引を進めていける点です。

リスク管理（と自己管理）を徹底できれば、安心して利益を出せることです。

日経平均など対象市場が**横ばいでも利益**をとれるところです。



※イラストはイメージです

心理ゲーム的な要素があることです。

低いながらも確実にリターンを得られること、**コツコツと地道に続けられる**ことです。

短期での**変化率の大きさ**です。買い戦略なら証拠金が要りません。

損益を**あらかじめ計算**できることです。

詳細は <https://www.optionclub.net/#review>

オプション倶楽部 検索

最後までご清聴、誠にありがとうございました。

OP売坊ブログ『実践オプション教室』

<https://www.jissennkop.blog.fc2.com>

OP売坊X（旧ツイッター）『@OP49431790』

<https://twitter.com/OP49431790>

Copyright © 2019-2024 OP売坊 / Pan Rolling Inc.

All rights reserved. This report is for authorized recipients only and not for public distribution.

免責事項

- オプション倶楽部TV（以下「本動画」）で使用した図表・数値などは、信頼できると考えられる情報に基づいて作成しておりますが、その正確性・信頼性・完全性を保証するものではありません。
- 本動画に掲載された情報・図表・資料は、あくまで金融知識の向上と情報提供を目的としたものです。証券など金融商品の売り買いを提案・勧誘するためのものとして、また証券など金融商品について助言・推奨するものとして、利用・解釈しないでください。
- 本動画は一般向けに編集されています。特定の投資目的・特定の投資環境・特定の投資家を一切考慮していません。事前に専門家の適切な助言を受けるべきですし、最終的な投資判断は、個々人が個々の状況を考慮して、自らの責任で下すようにしてください。
- 本動画に基づく行為の結果、発生した障害・損失などについて講師およびパンローリング社は一切の責任を負いません。
- 本動画に記載されたURLなどは予告なく変更される場合があります。
- 本動画に記載されている会社名・製品名は、それぞれ各社の商標および登録商標です。



【オプション倶楽部】OP売坊戦略コース



一緒に資産運用の達人を目指しませんか？

8月開講の第10回会員20名様限定募集

充実の180日間!!

(2024年8月～2025年1月末)

米国株OP戦略やFX-OP戦略なども紹介

Find Your Options!

<実践を支える7つのコンテンツ>

- ① 学習プログラム（動画：全9編76回）
- ② 週次レポート（日米市場分析・今週の戦略など）
- ③ 月次セミナー（オンライン生配信とオンデマンド配信）
- ④ アラートメール（暴騰・暴落注意報など）
- ⑤ 個別質問掲示板（スレッド形式で過去の質疑応答も閲覧可）
- ⑥ リスク管理エクセルシート（225OP用・米国株OP用・FX-OP用）
- ⑦ 入門テキスト（PDF：索引付き）

99%の確率で年率15%の収益を安定的に稼ぎながらOPTレードの本質会得を目的としています。成功へのカギは確率統計とリスク管理だけ！



詳細は <https://www.tradersshop.com/bin/showprod?c=2011459400004>

オプション倶楽部

検索



【オプション倶楽部】OP売坊戦略コース会員様の声（抜粋）

本コースが**お役に立ったこと**とは？

『**リスク管理エクセルシート**』は**一生の宝物**です！

『**学習プログラム**』の動画が短い時間でまとめられており、**何度も繰り返し**見ることができました。

『**週次レポート**』で指標の動向を確認して市場全体の**流れが把握できる**点が勉強になりました。

『**月次セミナー**』は事前に資料を確認できるのが参考になっており、特に**追加資料での説明**が毎回格別に参考になっています。



※イラストはイメージです

『**個別質問掲示板**』が具体的な事例が多く、とても参考になります。売坊先生は懲りずに**丁寧に説明**して下さってありがたいです。

時折相場の状況を見て送ってくださる『**アラートメール**』が**心強かった**です。

『**入門テキスト**』には『**週次レポート**』を読みこなすための**知識もまとめてあり**、大変役立っています。

「**シャープレシオ10**」の運用を目指す意義が分かりましたし、その**戦略が示されている**ことが、とてもすばらしいです。



OP売坊の**無料**メルマガ『**グレイ・リノ通信**』

売坊先生のYouTube動画を何倍にも楽しめる

補足Q&A記事やOPトレードに関する情報などを配信しています！



- 日米**“実質”**利回り差とドル円の相関が高いのは、なぜですか？
 - 裁定取引の**“手口”**から、どのようなことがみえてくるのですか？
 - 日本銀行に**“暗黒の水曜日”**が起こり得るのは、なぜですか？
 - 米国が陥っている**“政策金利のジレンマ”**とは、何ですか？
 - 個別株を安く買いたいなら**“PUT売り”**が有効なのは、なぜですか？
- ……など

お気軽にご登録ください！



登録はオプション倶楽部のポータルサイト
<https://www.optionclub.net/>
でメールアドレスを入力するだけ!!



オプション倶楽部

検索



YouTubeで『オプション倶楽部TV』を配信中！

水曜22時からプレミア公開！！

3つの視点で日本株・米国株・為替などの市場を大きく揺るがしそうな材料を分析します



第一週
政治経済イベント分析



第四週※
異常値分析



第二週
グレイ・リノ分析

第五週はトレード・投資に役立つ
ワンポイント解説



※祝日や暦などによってラジオ出演と異常値分析が入れ替わる場合があります。

第三週※はラジオNIKKEI月曜16時～

『キラメキの発想』に出演！

<https://www.radionikkei.jp/kirameki/>



ラジオ放送も情報提供の一環と位置づけており、ラジオ出演週の水曜配信は、お休みとさせていただきます

専用ページ <https://www.panrolling.com/tv/opctv.html#/>