



www.OptionClub.net

オプション倶楽部TV

【売坊流】異常値分析（24年8月）

市場の混乱継続で

日経平均は二番底か

この番組では皆様の投資やトレードに役立ち  
そうなイベント、グレイ・リノ、異常値分析  
について紹介していきます！



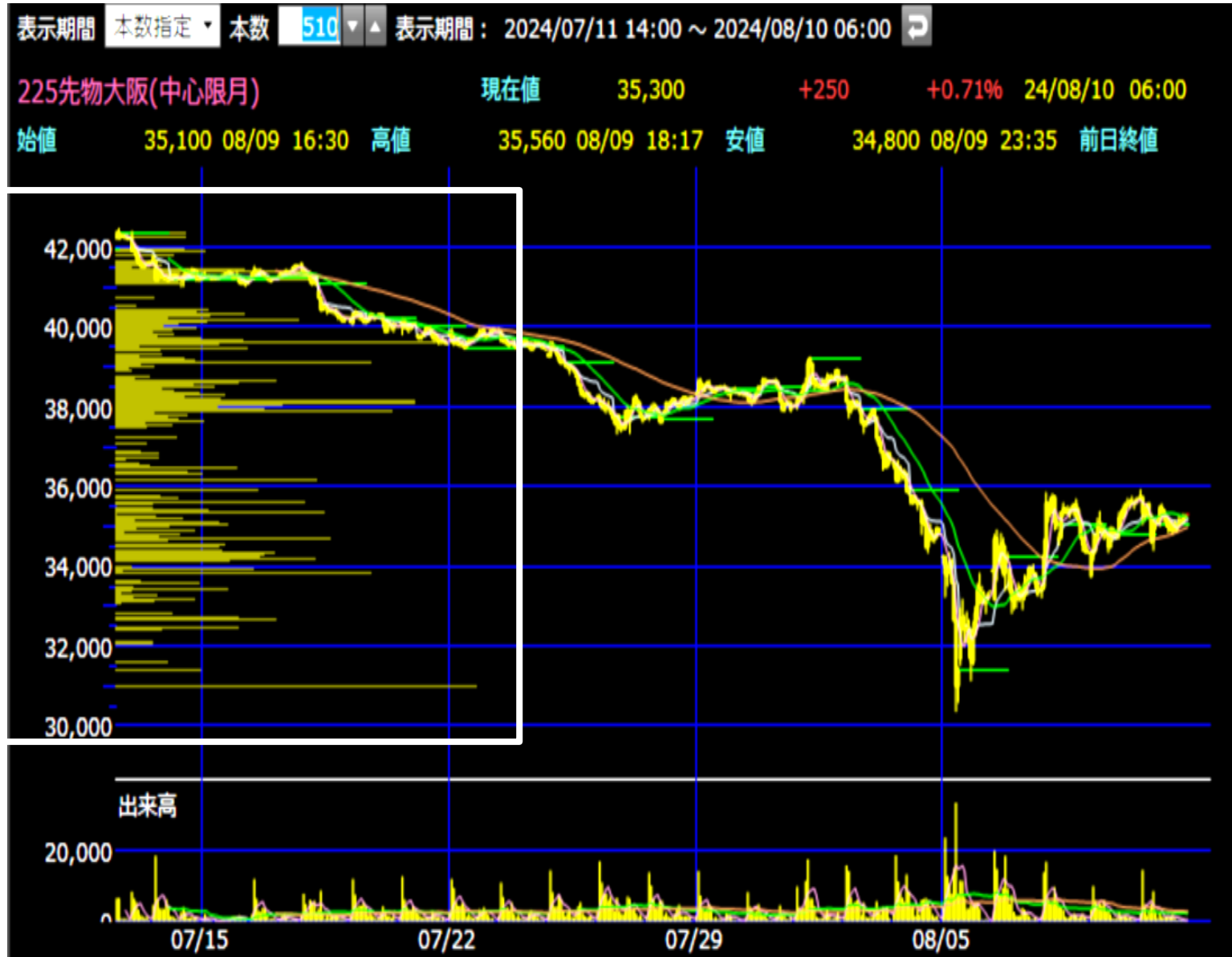
OP売坊

©2019-2024 OP売坊



# 日経225先物 9月限の建玉は9月SQまで残る

日経225先物24年9月限 (2024年7月11日～8月10日)



価格別出来高から  
9月限は38000円  
以上での売買が活  
況だったと分か  
ります。8月5日  
の暴落後もこの  
因果玉の整理が  
完全には終わっ  
ていない可能  
性があります

売り方の利食い  
(損切り) や値  
ごろ感で買われ  
て日経平均が上  
げたところで  
因果玉を整理  
する「ヤレヤレ  
売り」が出て  
いるので、  
225先物9  
月限の頭が抑  
えられている  
状態です

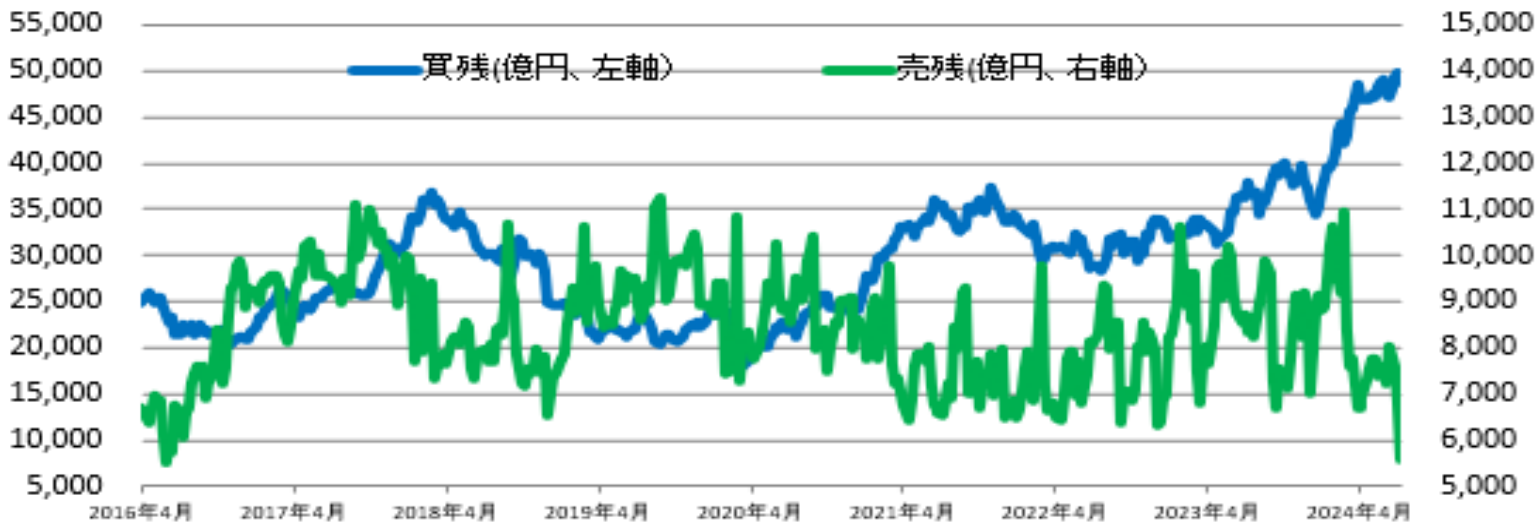


# 8月2日時点の信用倍率はさらに上昇していた

## 信用倍率と日経平均 (2016年4月~24年8月2日)



## 信用買い残と信用売り残 (2016年4月~24年8月2日)



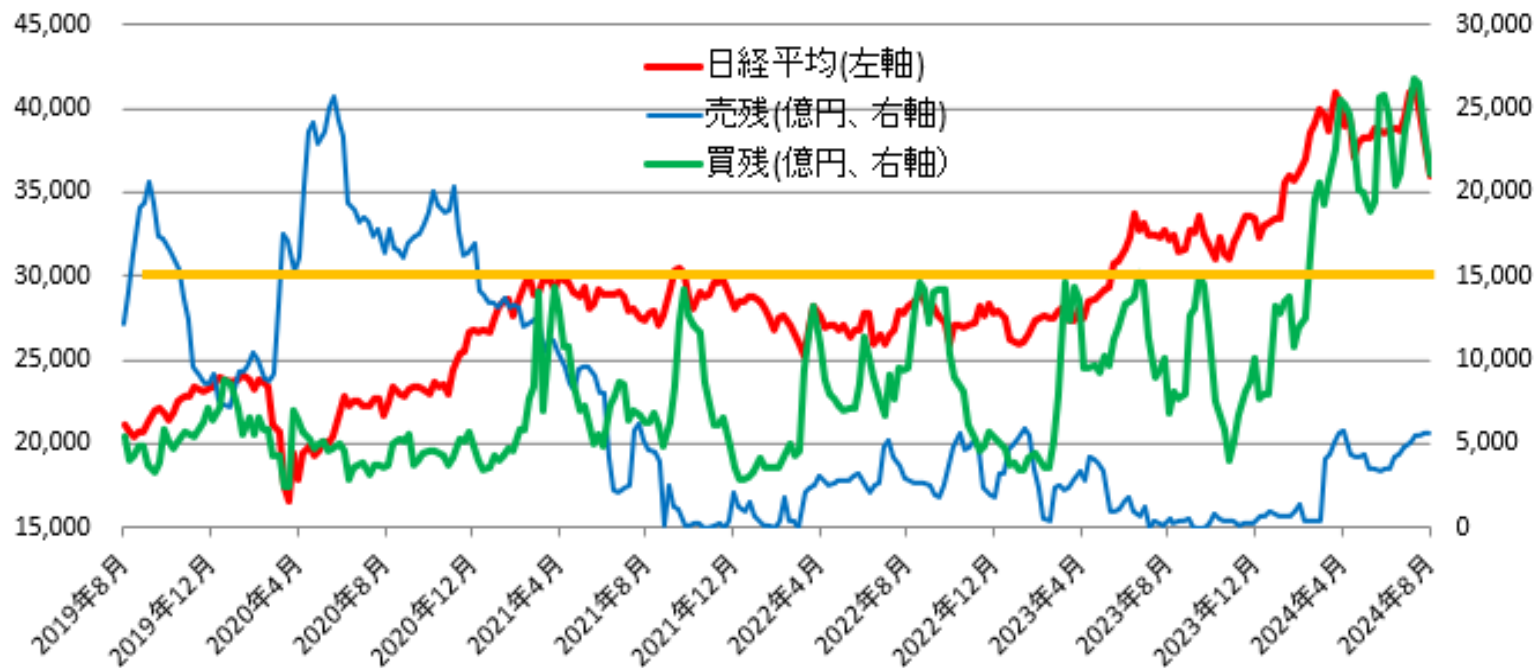
信用倍率 (信用買い残を信用売り残で割ったもの) は**8月2日に8.72倍**まで上昇しました。裁定買い残も4.87兆円と高水準でしたが、買い残の含み損益を示す信用評価損率は▲13.69%でした

5日の暴落後、信用買い残がどれだけ減っているのかわかる必要があります。まだ相当額が残っているようですと、上値はかなり重いでしょう



# 裁定買いと指数ファンドからファーストリテイリング株売りも

日経平均（赤）と裁定売り残（青）と裁定買い残（緑）（2019年8月～24年8月）



出所) JPXなどより筆者作成 (2024年8月2日現在)

7月末にファーストリテイリング株の日経平均における構成率が10%を超えていたことで、10月1日からは平均値の算出に用いられるファストリの採用株価が0.9掛けとなります（換算係数が3.0から2.7に）

日経平均に連動する現物株ポートフォリオを抱える裁定買いや指数ファンドに、リバランスのためファストリ株を売却する動きが予想され、ファストリ株は業績や成長性とは関係なく下げる可能性は否定できません

**1321** NEXT FUNDS 日経225連動型上場投信  
 愛称・略称 | NF・日経225 ETF

純資産総額  
 08月09日  
**95,101.6**億円



# 日経2250P市場も異常な状態

日経2250P 9月限PUT (2024年8月10日6時現在)

行使価格	プット	前日比	I V	売気配	買気配	出来高	建玉
10000	6 ↑ C	+1	141.35	8	4	462	2142
12000	7 ↓ C	0	129.89	11	6	100	517
14000	10 ↓ C	-2	115.94	23	6	247	142
15000	15 ↑ C	+2	111.55	16	9	90	408
16000	17 ↑ C	0	104.72	25	9	59	179
17000	19 ↓ C	0	98.50	30	14	49	154
18000	24 ↓ C	0	94.48	50	15	31	128
19000	26 ↓ C	-14	87.93	38	9	47	78
19500	31 ↑ C	+1	85.53		2	4	23
20000	35 ↓ C	-11	85.38	45	31	331	910
20500	52 ↓ C	+8	84.28		2	7	14
21000	28 ↓ C	-23	75.67		10	56	151
21500	54 ↓ C	-8	77.64	63	2	11	80
22000	52 ↓ C	-13	76.49	51	12	37	305
22500	65 ↑ C	0	74.88		21	16	54
23000	70 ↓ C	-12	73.06	300	56	43	346
23250	81 ↓ C	-24	71.66		5	18	7
23500	76 ↓ C	-10	71.39	2000	4	37	11
23750	97 ↓ C	-8	70.83		5	37	156
24000	78 ↓ C	-17	67.93	105	47	70	1717
24250	96 ↓ C	-14	68.00		3	30	104
24500	100 ↓ C	-5	65.99		4	47	194
24750	105 ↓ C	-15	64.99		2	68	11
25000	89 ↓ C	-36	63.61	150	50	120	1844
25250	115 ↑ C	-5	62.93		2	33	9

24年9月限PUT 1枚当たり証拠金  
(2024年8月9日現在)

行使価格	証拠金
P15000	375,831
P16000	500,639
P17000	619,681
P18000	777,205
P19000	1,068,531
P20000	1,263,802

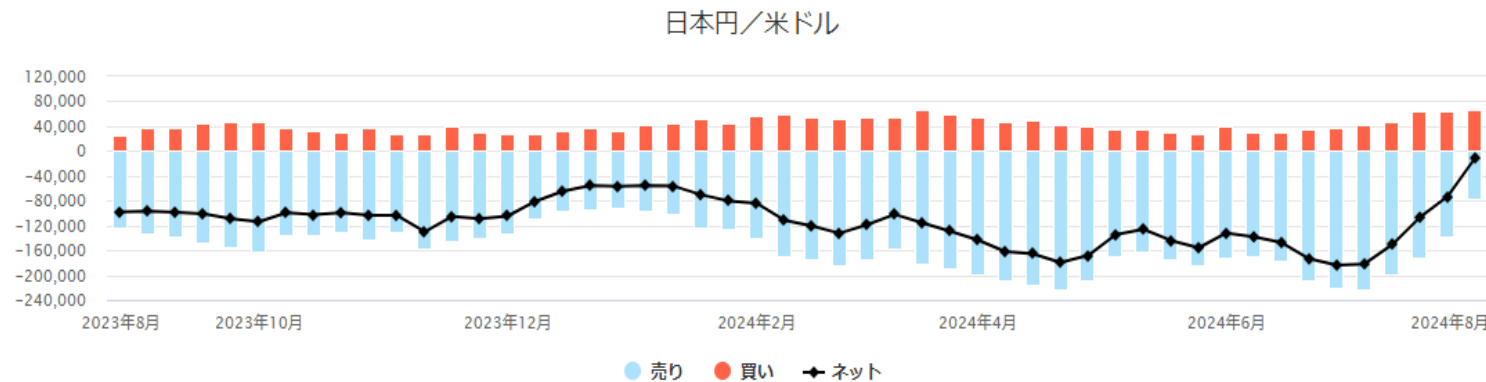
例えば、10000PUTのIV（インプライド・ボラティリティ）が141.35%に達しているということからも通常では考えられない状況です。逆にいえば、市場が正常化していないと分かります



# 為替市場も波乱含み

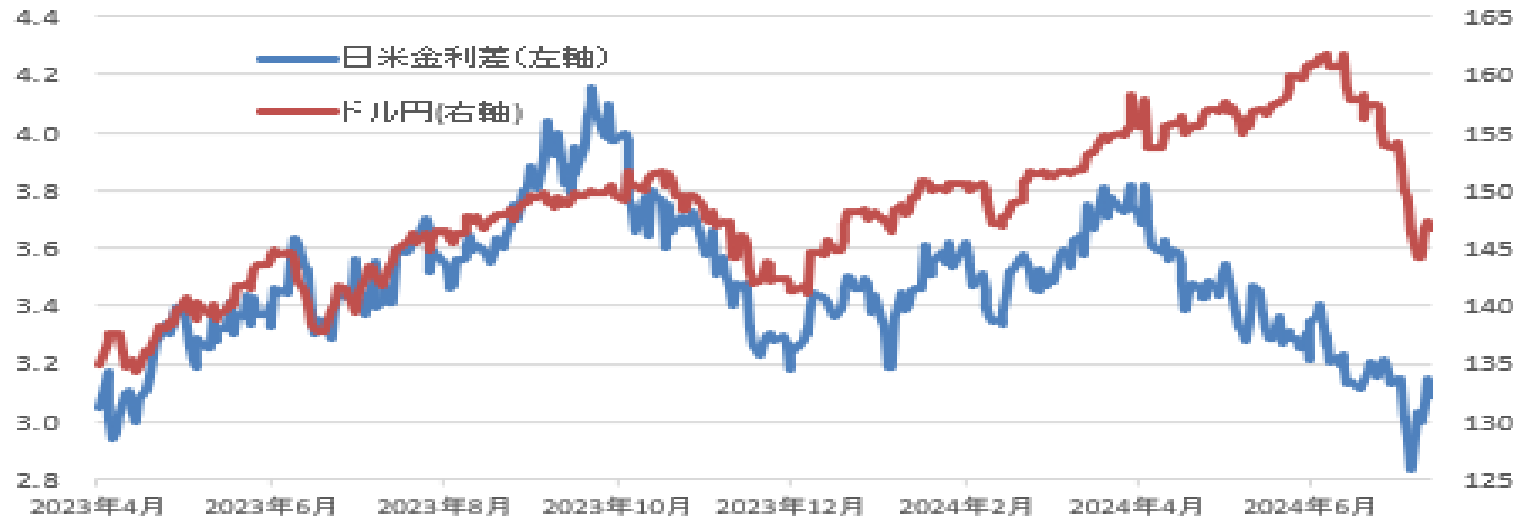
## IMM日本円通貨先物市場における大口投機家の建玉推移 (2023年8月29日～24年8月6日)

通貨	売り	買い	ネット	前回比	増減率(%)
● 日本円	-77,523	66,169	-11,354	+62,106	↑84.5



出所) セントラル短資

## ドル円と日米金利差 (2023年4月～24年8月)



出所) ブルームバーグなどより筆者作成 (2024年8月9日現在)

今後の日経平均の動向は、為替の動向に大きく影響を受けます。したがって、IMM (米国の先物取引所グループ「CME」の国際金融市場部門) に上場する日本円通貨先物における大口投機家の建玉がどのように推移するか注目しています

植田日銀総裁の記者会見が、かなりタカ派だったということ、またその後米国の金利低下への期待がさらに高まったことで売り越しが急減しました



# 大きな下落後は二番底を付けにいくことが多い

日経平均月足 (1991年6月~2024年8月)





## 売坊先生のYouTube動画を何倍にも楽しめる

解説資料の入手リンクや補足Q&A記事などを配信しています！



- 日米**“実質”**利回り差とドル円の相関が高いのは、なぜですか？
  - 裁定取引の**“手口”**から、どのようなことがみえてくるのですか？
  - 日本銀行に**“暗黒の水曜日”**が起こり得るのは、なぜですか？
  - 米国が陥っている**“政策金利のジレンマ”**とは、何ですか？
  - 個別株を安く買いたいなら**“PUT売り”**が有効なのは、なぜですか？
- ……など

お気軽にご登録ください！



**登録**はオプション倶楽部のポータルサイト  
<https://www.optionclub.net/>  
でメールアドレスを入力するだけ!!



オプション倶楽部 **検索**



---

最後までご清聴、誠にありがとうございました。

**OP売坊ブログ『実践オプション教室』**

<https://www.jissennkop.blog.fc2.com>

**OP売坊公式X『@OP49431790』**

<https://x.com/OP49431790>

Copyright © 2019-2024 OP売坊 / Pan Rolling Inc.

All rights reserved. This report is for authorized recipients only and not for public distribution.

## 免責事項

---

- オプション倶楽部TV（以下「本動画」）で使用した図表・数値などは、信頼できると考えられる情報に基づいて作成しておりますが、その正確性・信頼性・完全性を保証するものではありません。
- 本動画に掲載された情報・図表・資料は、あくまで金融知識の向上と情報提供を目的としたものです。証券など金融商品の売り買いを提案・勧誘するためのものとして、また証券など金融商品について助言・推奨するものとして、利用・解釈しないでください。
- 本動画は一般向けに編集されています。特定の投資目的・特定の投資環境・特定の投資家を一切考慮していません。事前に専門家の適切な助言を受けるべきですし、最終的な投資判断は、個々人が個々の状況を考慮して、自らの責任で下すようにしてください。
- 本動画に基づく行為の結果、発生した障害・損失などについて講師およびパンローリング社は一切の責任を負いません。
- 本動画に記載されたURLなどは予告なく変更される場合があります。
- 本動画に記載されている会社名・製品名は、それぞれ各社の商標および登録商標です。



# OP売坊のYouTubeプレミア公開『オプション倶楽部TV』

## 水曜22時から配信中!!

3つの視点で日本株・米国株・為替などの市場を大きく揺るがしそうな材料を分析します



**第一週**  
政治経済イベント分析



**第四週\***  
異常値分析



**第二週**  
グレイ・リノ分析

第五週はトレード・投資に役立つ  
ワンポイント解説



**第三週\***はラジオNIKKEI月曜16時~

『キラメキの発想』に出演!

<https://www.radionikkei.jp/kirameki/>

※祝日や暦などによってラジオ出演と異常値分析が入れ替わる場合があります。



ラジオ放送も情報提供の一環と位置づけており、ラジオ出演週の水曜配信は、お休みとさせていただきます

専用ページ <https://www.panrolling.com/tv/opctv.html#/>