



OPCTV

オプション倶楽部TV

【売坊流】異常値分析（24年10月）

日経平均が堅調なのに 海外筋はなぜ売り逃げるのか

この番組では皆様の投資やトレードに役立ち
そうなイベント、グレイ・リノ、異常値分析
について紹介していきます！



OP売坊

©2019-2024 OP売坊



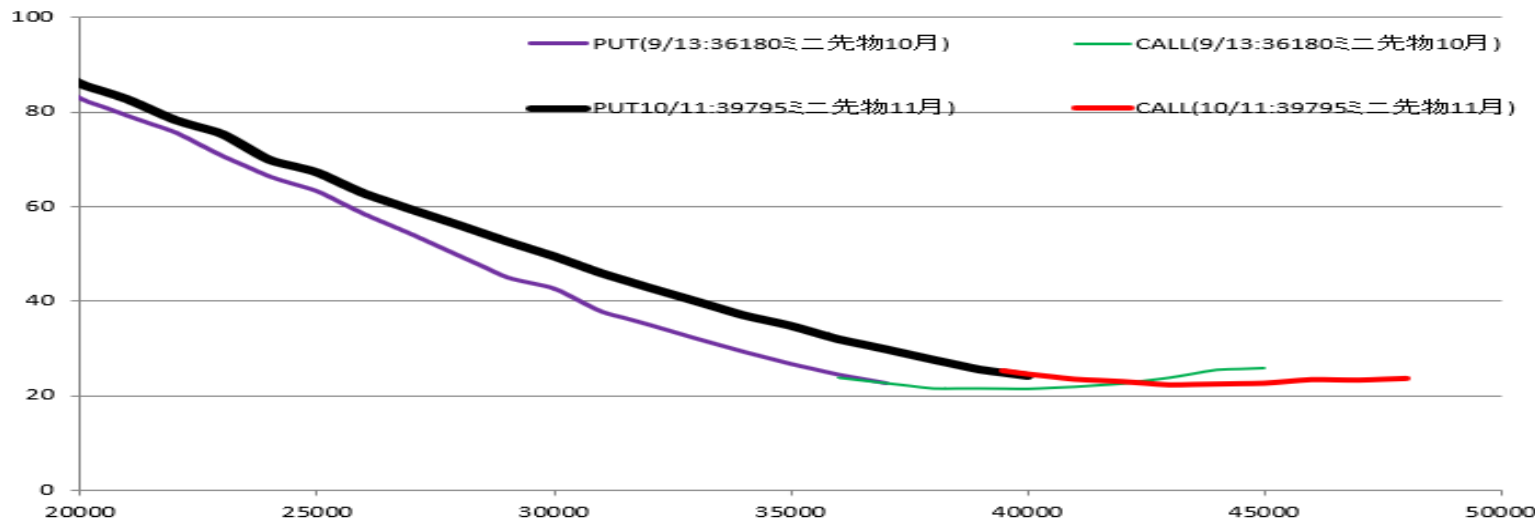
38000円以下の先物売り玉は厳しい状況もCALL価格は上昇せず

日経225先物12月限4時間足（2024年7月1日8時～10月12日4時）



白枠は日経225先物12月限の価格帯別出来高です。38000円以下での売買がかなりあります。売り方が厳しい状況に置かれており、投げが上昇を加速させる可能性があります

日経225OPのスマイルカーブ（9月13日時点と10月11日時点）

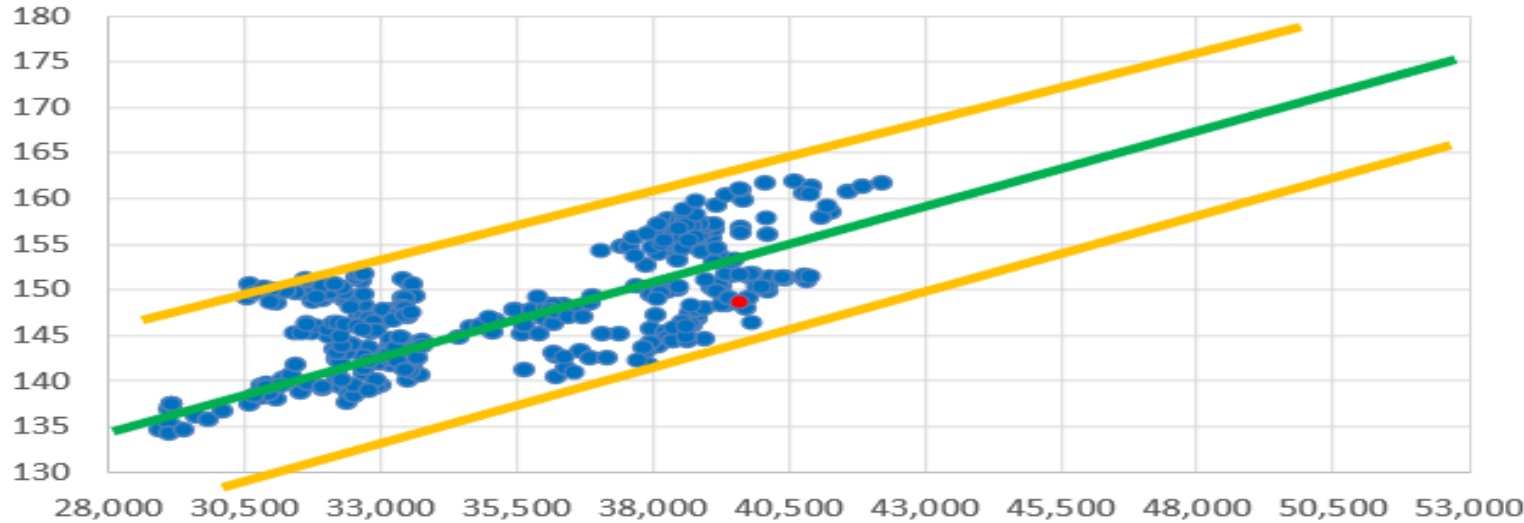


スマイルカーブについてはOPCTV『スマイルカーブで読み解く市場参加者の本音』をご覧ください。CALLのIV（インプライド・ボラティリティ）が低いのですが、先物の買い戻しで弾みがつくとCALLも値が飛ぶ可能性があります



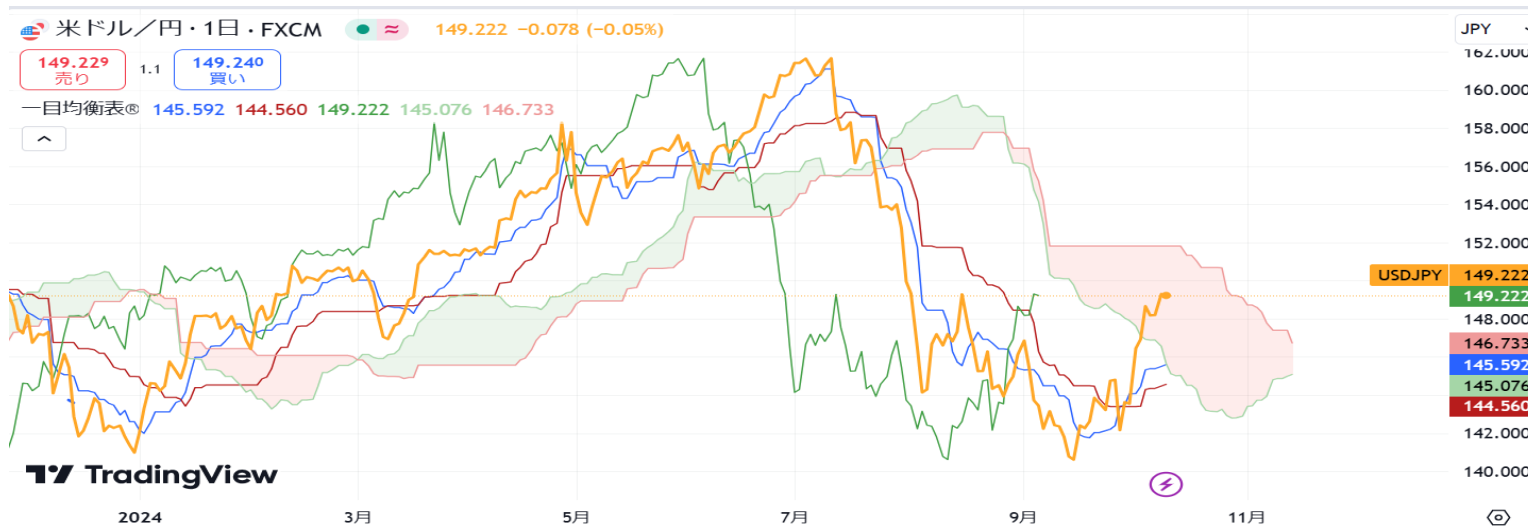
日経平均を左右するドル円の上値目途

日経平均と米ドル円の分布図 (赤●は10月11日)



出所) ブルームバーグより筆者作成

米ドル円と一目均衡表



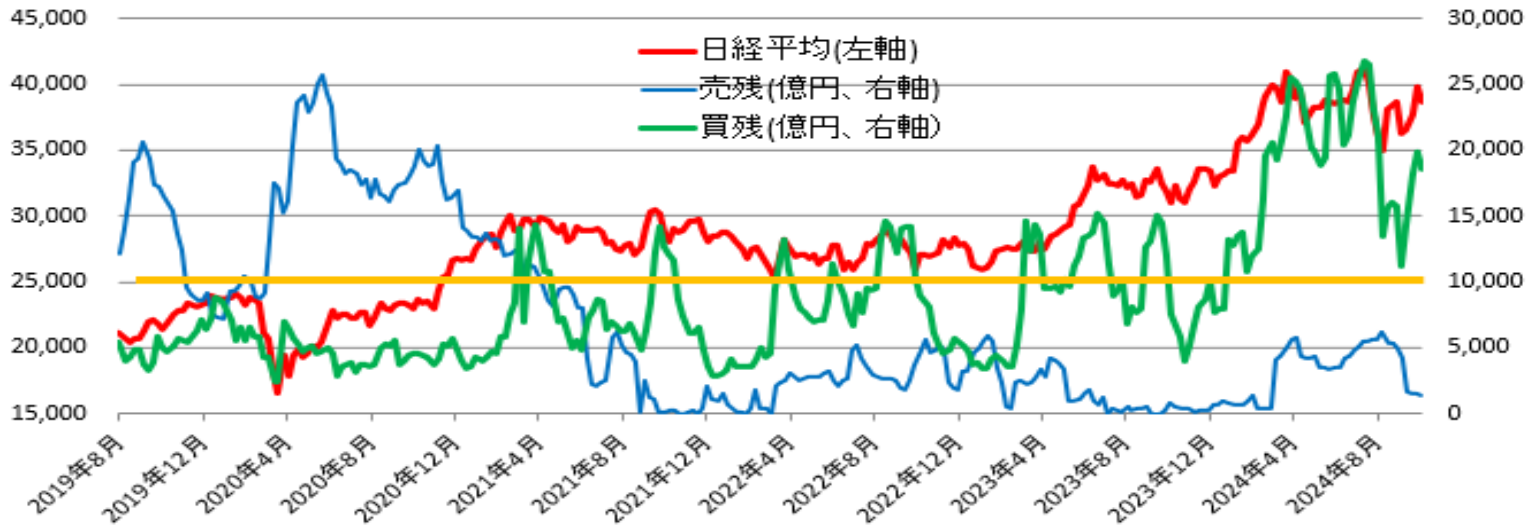
出所) TradingView

この分布図から現在も日経平均は米ドル円との相関が高いと分かります。いいかえれば、円建ての日経平均はドル円の水準次第です。そして、ドル円は心理的水準である150円と一目均衡表の上値抵抗線（雲の上限）の152円を抜けるかが注目されます。ここを抜けるとドル高円安に弾みがつくかもしれません。なお、衆議院選前の為替介入は選挙結果に影響するため、やりにくいでしょう



裁定買い残は積み上がるも海外投資家は7週連続の売り越し

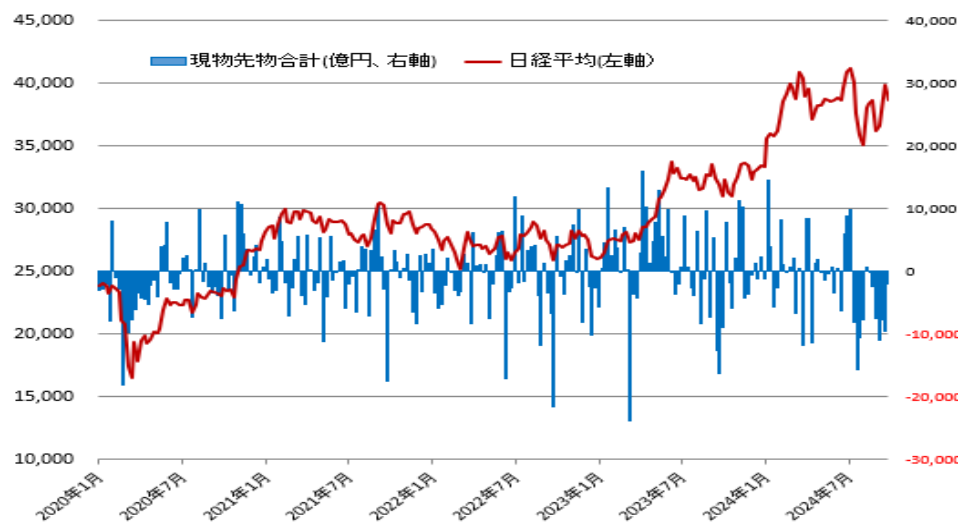
日経平均と裁定売り残・裁定買い残 (2019年8月～24年10月4日)



裁定筋による現物買いの積み上がり
が日経平均の上昇
に寄与しています

一方、海外投資家は
7週連続で売り
越しです。日本パ
ッシングの様相で
す。衆院選で日本
の倫理観が問われ
ているのかもしれ
ません

海外投資家の現物先物合計と日経平均 (2020年1月～2024年10月4日)



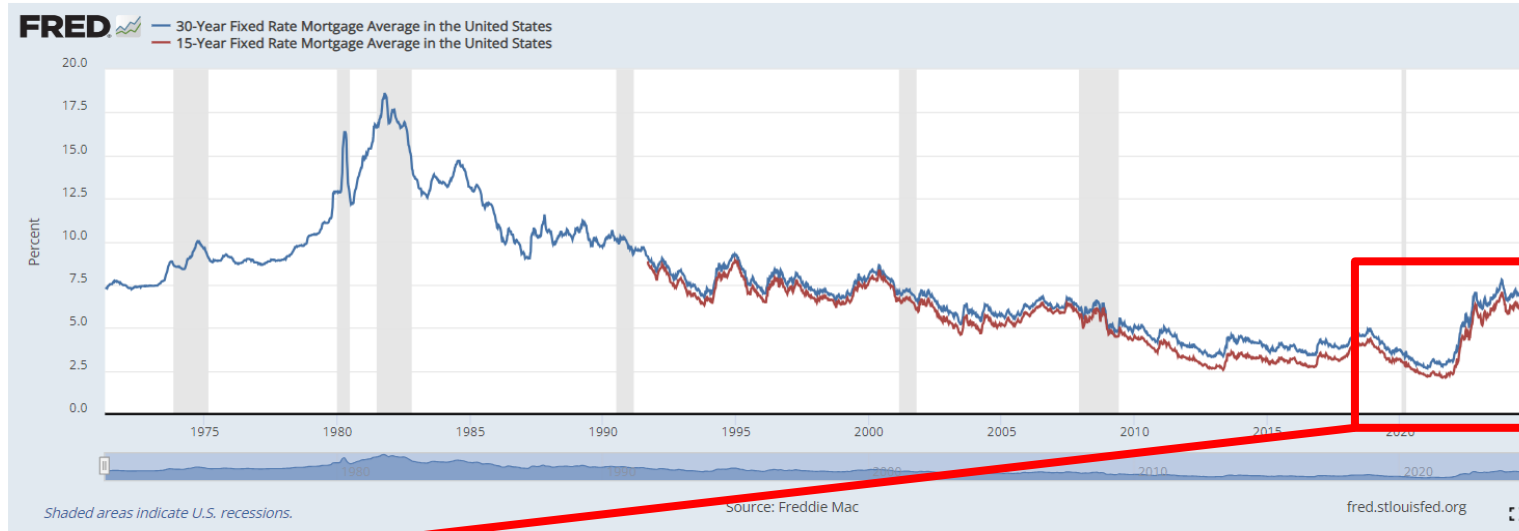
	現物先物合計 (億円)	日経平均株価
2024年5月2日	1,831	38,236.07
2024年5月10日	-182	38,229.11
2024年5月17日	-1,356	38,787.38
2024年5月24日	-281	38,646.11
2024年5月31日	747	38,487.90
2024年6月7日	-3,380	38,683.93
2024年6月14日	445	38,814.56
2024年6月21日	-6,261	38,596.47
2024年6月28日	5,985	39,583.08
2024年7月5日	8,809	40,912.37
2024年7月12日	9,761	41,190.68
2024年7月19日	-8,155	40,063.79
2024年7月26日	-15,617	37,667.41
2024年8月2日	-10,617	35,909.70
2024年8月9日	-7,772	35,025.00
2024年8月16日	677	38,062.67
2024年8月23日	-63	38,364.27
2024年8月30日	-2,362	38,647.75
2024年9月6日	-7,572	36,215.75
2024年9月13日	-11,000	36,581.76
2024年9月20日	-7,656	37,723.91
2024年9月27日	-9,502	39,829.56
2024年10月4日	-2,082	38,635.62

海外投資家は日本
の株式市場におい
て一番影響力のあ
る投資家です。海
外投資家の売買は
現物株だけ確認し
ても分かりません。
そこで先物との合
計を確認します

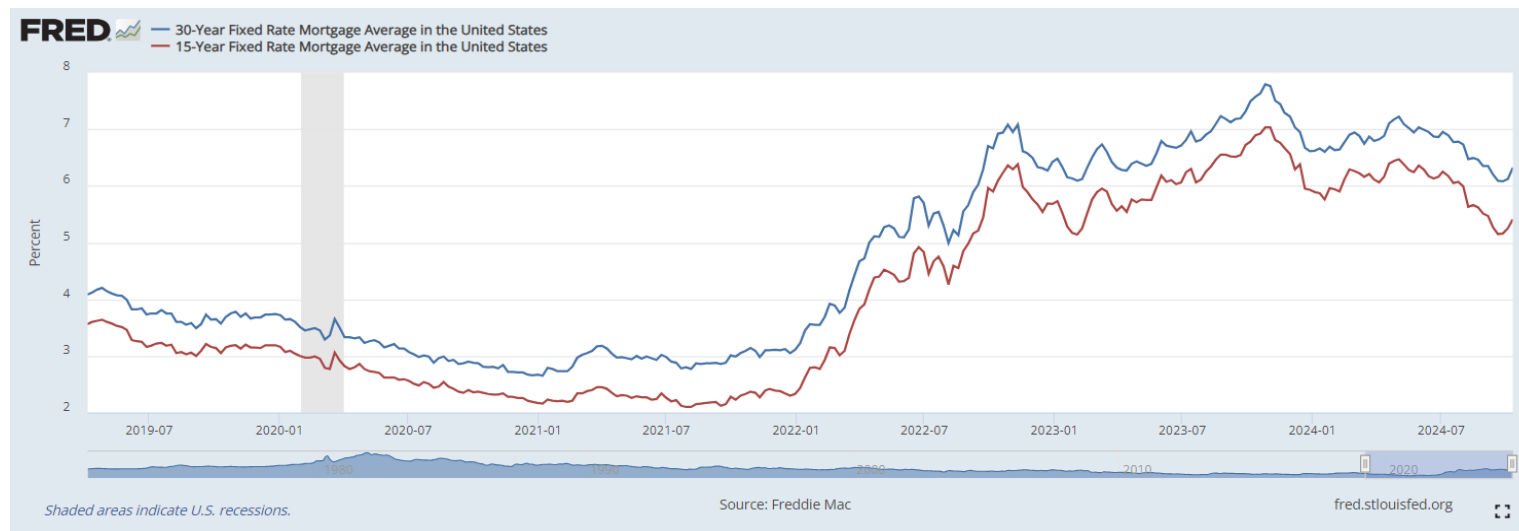


米国の住宅ローン金利が反転上昇中

米国住宅ローンの30年物・15年物固定金利（1971年4月～2024年10月10日）



米国住宅ローンの30年物・15年物固定金利（2019年4月～2024年10月10日）



上段は米国の住宅ローン（モーゲージ）金利の長期推移、下段は中期推移です。

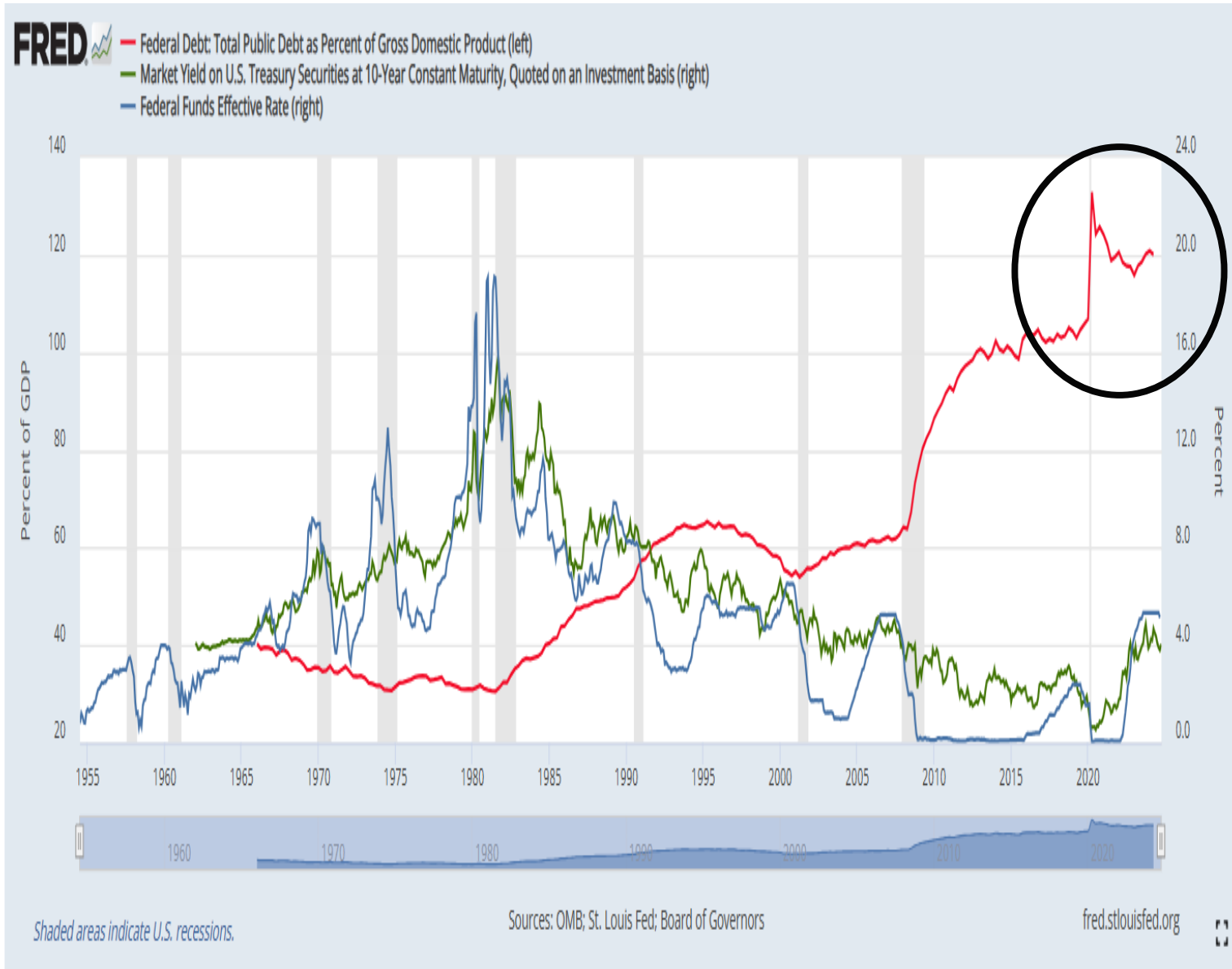
現在、30年固定で6.32%、15年固定で5.41%と上昇に転じています。米国債利回り（長期金利）の再上昇が住宅ローン金利にすでに影響していると分かります

住宅ローン金利が上昇に転じたことは、住宅市況にネガティブな影響をもたらすでしょう



米国の財政赤字が再度拡大中

米国の財政赤字の対GDP（国内総生産）比と10年物米国債利回り、米政策金利



11月5日の米大統領選挙でハリス氏が勝利しても、トランプ氏が返り咲いても、財政赤字の対GDP比がさらに拡大しそうです。両者の公約が財政支出の拡大につながると解釈できるからです

それは米国債の格付け見直し（引き下げ）につながる可能性がありますし、米国債の利回り上昇につながる可能性もあります



【オプション倶楽部】OP売坊戦略コース



一緒に資産運用の達人を目指しませんか？

12月開講の第11回会員20名様限定募集

充実の180日間！！

(2024年12月～2025年5月末)

米国株OP戦略やFX-OP戦略なども紹介

Find Your Options!

<実践を支える7つのコンテンツ>

- ① 学習プログラム（動画：全9編76回）
- ② 週次レポート（日米市場分析・今週の戦略など）
- ③ 月次セミナー（オンライン生配信とオンデマンド配信）
- ④ アラートメール（暴騰・暴落注意報など）
- ⑤ 個別質問掲示板（スレッド形式で過去の質疑応答も閲覧可）
- ⑥ リスク管理エクセルシート（225OP用・米国株OP用・FX-OP用）
- ⑦ 入門テキスト（PDF：索引付き）

99%の確率で年率15%の収益を安定的に稼ぎながらOPTレードの本質会得を目的としています。成功へのカギは確率統計とリスク管理だけ！



詳細は <https://www.tradersshop.com/bin/showprod?c=201146260002>

オプション倶楽部

検索



売坊流OPトレード入門セミナー

11月23日（土）10時～（オンライン開催）

不透明な時代、OPで運用の幅を広げてみたい方のために

🎁特典1 受講前に『売坊流OPトレード実践Q&A』を進呈!!

🎁特典2 受講後に『入門テキスト』を進呈!!

講演内容（予定）

- 1. 日経225CALL売り戦略の基本原則**
なぜOPは「売り」が優位なのか
なぜ225OPは「CALL売り」が優位なのか
なぜ利益よりも確率なのか
- 2. 米国株OPとFX-OPの入門戦略**
米国株ホイール戦略
FXカバード戦略
質疑応答

*Find Your
Options!*



早期割引中!!

詳細は <https://www.tradersshop.com/bin/showprod?c=2011462500005>

オプション倶楽部 検索

最後までご清聴、誠にありがとうございました。

OP売坊ブログ『実践オプション教室』

<https://www.jissennkop.blog.fc2.com>

OP売坊公式X『@OP49431790』

<https://x.com/OP49431790>

Copyright © 2019-2024 OP売坊 / Pan Rolling Inc.

All rights reserved. This report is for authorized recipients only and not for public distribution.

免責事項

- オプション倶楽部TV（以下「本動画」）で使用した図表・数値などは、信頼できると考えられる情報に基づいて作成しておりますが、その正確性・信頼性・完全性を保証するものではありません。
- 本動画に掲載された情報・図表・資料は、あくまで金融知識の向上と情報提供を目的としたものです。証券など金融商品の売り買いを提案・勧誘するためのものとして、また証券など金融商品について助言・推奨するものとして、利用・解釈しないでください。
- 本動画は一般向けに編集されています。特定の投資目的・特定の投資環境・特定の投資家を一切考慮していません。事前に専門家の適切な助言を受けるべきですし、最終的な投資判断は、個々人が個々の状況を考慮して、自らの責任で下すようにしてください。
- 本動画に基づく行為の結果、発生した障害・損失などについて講師およびパンローリング社は一切の責任を負いません。
- 本動画に記載されたURLなどは予告なく変更される場合があります。
- 本動画に記載されている会社名・製品名は、それぞれ各社の商標および登録商標です。



水曜22時から YouTube で配信中!!

3つの視点で日本株・米国株・為替など市場を大きく揺るがしそうな材料を分析します

第1週目



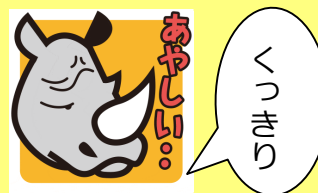
政治経済
イベント分析

第2週目



グレイ・リノ
分析

第3週目



異常値分析

第4週目



ワンポイント
解説

※祝日や暦などで配信週が変更される場合があります。

ラジオNIKKEI月曜14時からの
『キラメキの発想』に出演した場合
その週の水曜配信は、お休みします



プレミア公開です。チャット欄へのコメントをお待ちしています。私も参加していることが多いです!

専用ページ <https://www.panrolling.com/tv/opctv.html#/>



売坊先生のYouTube動画を何倍にも楽しめる

解説資料の入手リンクや補足Q&A記事などを配信しています！



- 日米**“実質”**利回り差とドル円の相関が高いのは、なぜですか？
 - 裁定取引の**“手口”**から、どのようなことがみえてくるのですか？
 - 日本銀行に**“暗黒の水曜日”**が起こり得るのは、なぜですか？
 - 米国が陥っている**“政策金利のジレンマ”**とは、何ですか？
 - 個別株を安く買いたいなら**“PUT売り”**が有効なのは、なぜですか？
- ……など

お気軽にご登録ください！



登録はオプション倶楽部のポータルサイト
<https://www.optionclub.net/>
でメールアドレスを入力するだけ!!



オプション倶楽部

検索